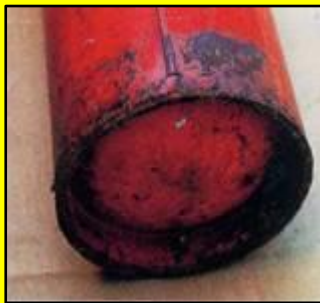
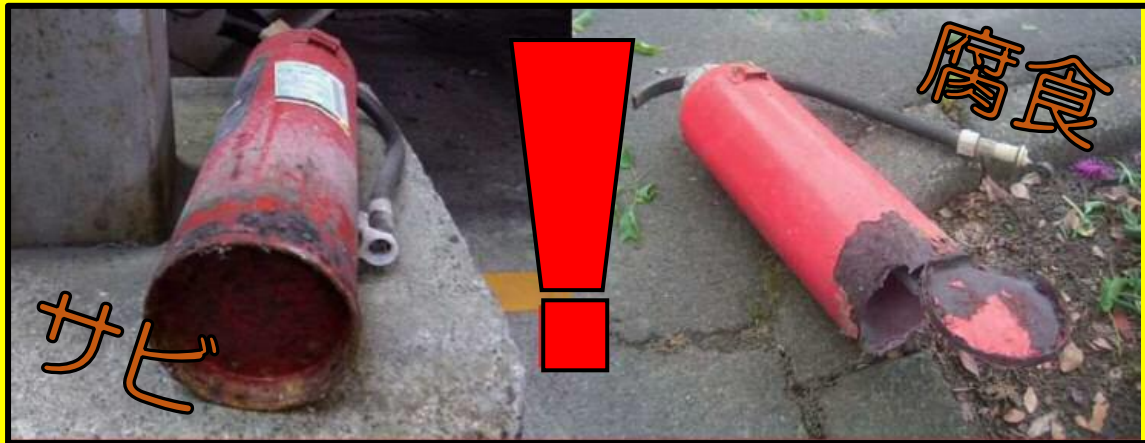


# 老朽化消火器の破損事故 にご注意を！



層状のはく離

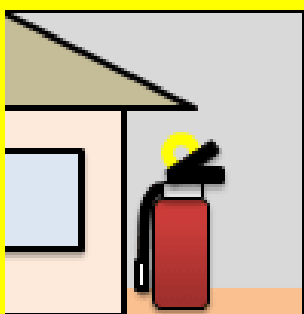


接部・その周辺の腐食

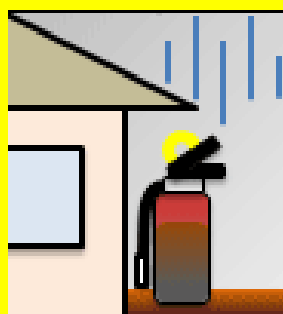


層状のはく離

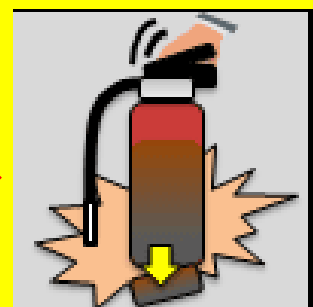
屋外に設置された消火器は、本体下部より腐食が進むことがあります。溶接部とその周辺や層状はく離の腐食などが代表的な下部の腐食です。この他にも、使用に耐えない鋭いキズや、サビを落としても腐食の残るものは危険です。



腐食しやすい環境  
(屋外・水回り)



経年に伴い本体容器  
が腐食して強度低下



加圧式の消火器にお  
いて放射操作に伴い  
本体容器内の圧力が  
急激に上昇し破裂

# 「加圧式」と「蓄圧式」の違い



## 「加圧式消火器」

消火器本体の中に加圧用の小さなガスボンベが入っていて、操作レバーを握ることでガスボンベに穴を開け、その圧力により消火薬剤が放射されます。（レバーを握った瞬間に約 1.0 から 1.5MPa の圧力がかかります。）

**破裂の危険が高いのは加圧式です！**



## 「蓄圧式消火器」

消火器本体の容器内に予め圧力がかけられていて、その圧力を示す丸い圧力計が消火器の上部にとりつけられています。（常時、約 0.7 から 0.9MPa の圧力がかかっています。）

# 老朽化した消火器の処分方法は？

## 廃消火器リサイクルシステムの活用

消火器の安全な回収とリサイクルを推進するための新システムで、どのメーカーの消火器でも各地域にある消火器取扱店等（リサイクル窓口）に、廃棄する消火器を持ち込むか、自宅まで引き取りを依頼し処分することができます。（有料）



消火器取扱店等は、[\(株\)消火器リサイクル推進センターのホームページ \(http://www.ferpc.jp/\)](http://www.ferpc.jp/) のリサイクル窓口で検索するか、お近くの消防署までお問合せください。

## ホームセンターでの交換

ホームセンター等では消火器を1本購入すると、無料で1本古くなった消火器を引き取るサービスを行っているところもありますので、各ホームセンター等にお問合せください。



宮津与謝消防組合消防本部（代表）	TEL 46-6119	宮津与謝消防署	TEL 46-5119
消防本部 予防課（直通）	TEL 46-6125	宮津分署	TEL 46-1191
		加悦谷分署	TEL 46-1195
		橋北分署	TEL 46-1197