

NET119緊急通報システムをご利用の方へ

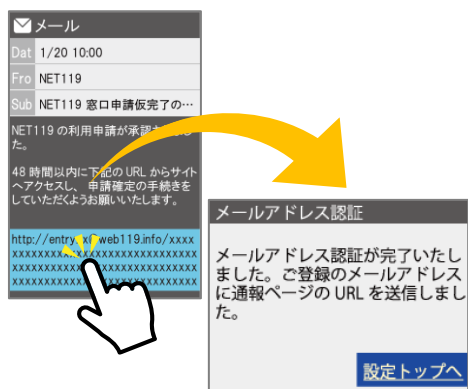
NET119緊急通報システムが新しくなりました

「NET119緊急通報システム」を今後もご利用いただくため、ご利用の携帯端末から設定をお願いします。
※設定の前に別紙「ご利用に必要なメールの受信設定について」を参考にドメイン許可設定を行ってから始めてください。

新しいNET119の登録について

① メールアドレス認証を実施

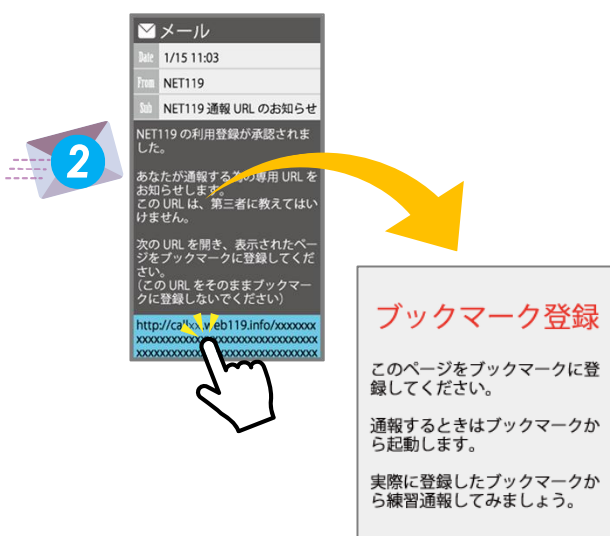
新しいNET119から「NET119窓口申請仮完了のお知らせ」メールが届いたら記載のURLにアクセスします。



⚠ メールが届いていない方は、ドメイン許可設定を確認後、宮津与謝消防組合にお問い合わせください。

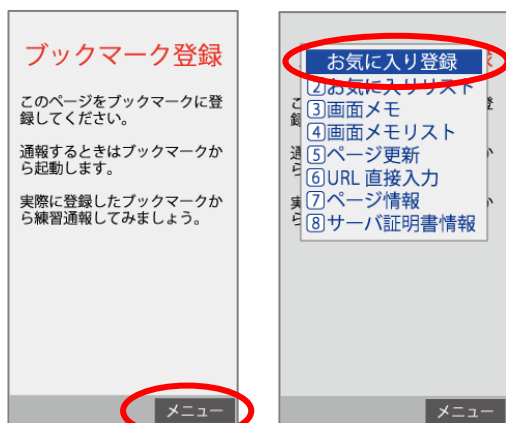
② 「ブックマーク登録」の画面表示を確認

「NET119通報URLのお知らせ」メールが届いたら記載のURLにアクセスします。



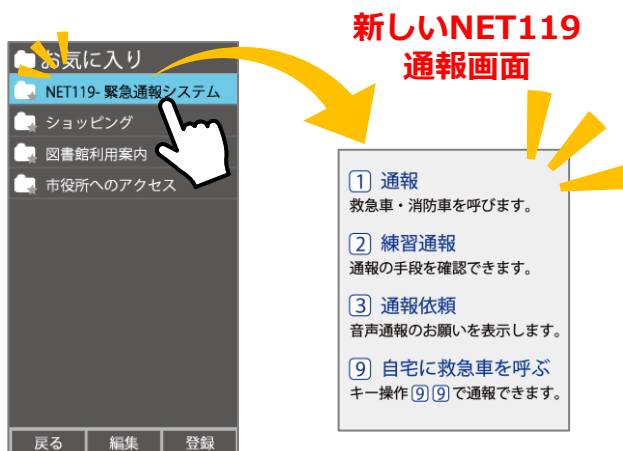
③ ブックマーク（お気に入り）に登録

「ブックマーク登録」の画面をブックマークに登録します。操作方法は、端末により異なります。



④ 通報画面を確認

インターネットのブックマーク（お気に入り）からNET119を選択し通報画面を確認しましょう。



設定後は裏面をご確認ください。【>>裏面へ続く】

新しいNET119で通報できるように準備しましょう

新しいNET119の登録が終わったら、練習通報を行ってください。
練習通報を確認できたら、以前のNet119は削除しておきましょう。

練習通報について

① 練習通報を選択

- ① 通報
救急車・消防車を呼びます。
- ② 練習通報
通報の手段を確認できます。
- ③ 通報依頼
音声通報のお願いを表示します。
- ⑨ 自宅に救急車を呼ぶ
キー操作⑨⑨で通報できます。
- ⑩ 設定
通報情報を登録します。

② 通報を選択

- 《練習通報中》
- ① 通報
救急車・消防車を呼びます。
 - ② 練習通報
通報の手段を確認できます。
 - ③ 通報依頼
音声通報のお願いを表示します。
 - ⑨ 自宅に救急車を呼ぶ
キー操作⑨⑨で通報できます。

③ 位置情報の通知

GPS
GPS 情報を通知します。
よろしいですか？

1 YES (はい)
1 NO (いいえ)

現在地
現在地を確認中

画面の案内に従って
位置情報を取得します。

④ 通報種別を選択

- 《練習通報中》
- 通報内容を選択します。
- ① 救急
救急車を呼びます。
 - ② 火事
消防車を呼びます。
 - ③ その他
援助等とちらか分らない。

⑤ 場所を選択

- 《練習通報中》
- 通報の場所を選びます。
- ① 現在地
GPS で現在地を調べます。
 - ① 自宅
 - ② 勤務先

⑥ 通報するを選択

- 《練習通報中》
- ⑨ 通報する
具合が悪いのは誰ですか
○自分 ○自分以外
- コメントを付けられます
【例】ビルの3階
【例】富士見町1-2-3
【例】近くに本屋が見える

⑦ 文字で会話

画面を更新する

発言内容を入力して送信ボタンを押します

送信

急病ですか？怪我ですか？

回答 ① 急病・② 怪我

こちらは〇〇消防です。

練習完了！

《練習通報中》

通報は終了しました。

「画面を更新する」をクリックして常に
最新の画面状態にしてください。



POINT!

練習通報はロボットが対応しますので、いつでも練習できます。
いざという時のために通報方法を確認しましょう！

以前の“Net119”の削除について

ブックマーク（お気に入り）に登録している以前の“Net119”は削除しましょう。



POINT!

以前のNet119と間違えないようにブックマーク（お気に入り）は
削除しておきましょう。
Net119を登録したときに送られたメールにも、以前の通報URLが
残っていますので、間違えないように削除しておきましょう。