

平成28年

火災・救急・救助統計



宮津与謝消防組合消防本部

この統計は、平成28年中における当組合管内において発生した火災、救急、救助等に関する資料を分類、収録し今後の消防行政上の参考とするために作成したものである。

市 町	人 口	世 帯 数
宮 津 市	18,780 人	8,671 世帯
伊 根 町	2,217 人	928 世帯
与謝野町	22,657 人	9,116 世帯
合 計	43,654 人	18,715 世帯

(単位:件)

市 町	火 災	救 急	救 助	その他	合 計
宮 津 市	8	1,057	5	156	1,226
伊 根 町	3	156		16	175
与謝野町	4	989	12	108	1,113
管 外		1		5	6
合 計	15	2,203	17	285	2,520

目次

火災編

1 火災の概要	1
2 火災統計	
(1) 最近5年の比較表	2
(2) 地域別火災件数	3
(3) 月別・曜日別火災件数	4
(4) 出火推定時間別・覚知別火災件数	5
(5) 出火原因別火災件数	6
(6) 気象別火災件数	7

救急編

1 救急の概要	8
2 救急統計	
(1) 最近5年の比較表	9
(2) 市町別発生状況	10
(3) 署所別出場状況	11
(4) 月別出場件数	12
(5) 曜日別出場件数	12
(6) 発生時間別出場件数	13
(7) 現場到着所要時間別出場件数	14
(8) 病院到着所要時間別搬送件数	14
(9) 傷病程度別搬送人員	15
(10) 年齢区分別搬送人員	15
(11) 管外搬送件数	16
(12) 覚知別救急発生状況	16
(13) ドクターヘリ要請状況	16
(14) 救命講習会受講状況	17

救助編

1 救助の概要	18
2 救助統計	
(1) 最近5年の比較表	19
(2) 市町別救助件数	20

その他編

その他の概要	21
--------	----

火災編

1 火災の概要

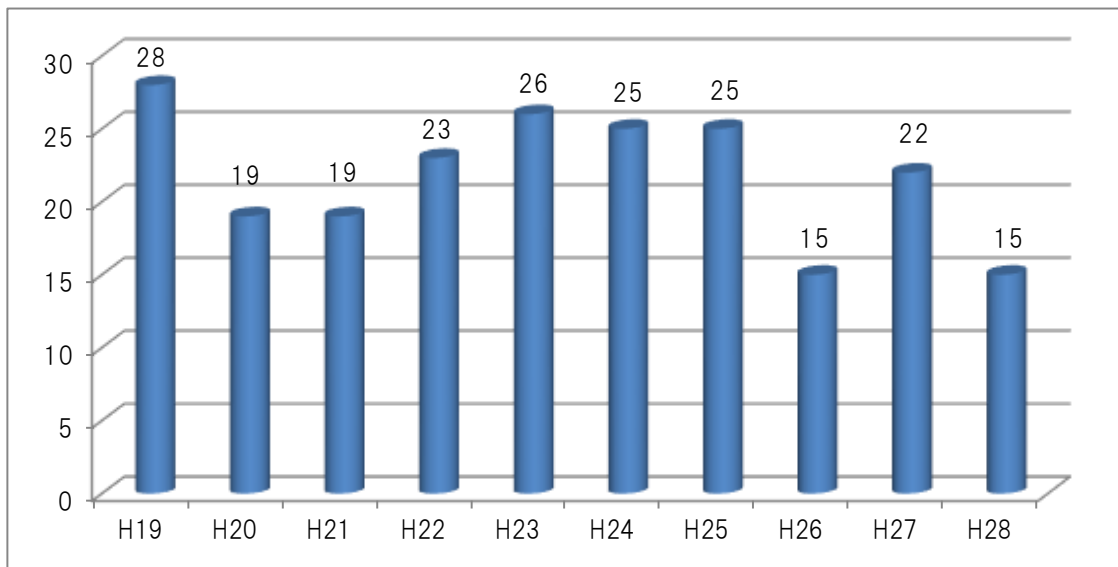
平成28年中の火災発生件数は15件で、前年より7件減少しました。
 火災種別で見ると、建物火災が8件、その他火災が5件、車両火災が2件でした。
 また、原因別では、「こんろ」が最も多く3件、次いで「たき火」が各2件、「たばこ」「ストーブ」「排気管」「配線器具」「放火」「放火の疑い」「火遊び」が各1件となりました。

火災発生及び死傷者の推移(過去10年間)

(単位:件)

種別 年	建物火災	林野火災	車両火災	その他	合計	死者 人	負傷者 人
19	16	1	3	8	28	1	8
20	12		2	5	19		1
21	12		1	6	19	2	4
22	14		3	6	23	1	5
23	12	1	3	10	26	1	4
24	16		1	8	25	4	2
25	11	2	1	11	25		2
26	9			6	15	1	1
27	15		1	6	22	2	3
28	8		2	5	15	1	3
平均	12.5	0.4	1.7	7.1	21.7	1.3	3.3

(単位:件)



2 火災統計

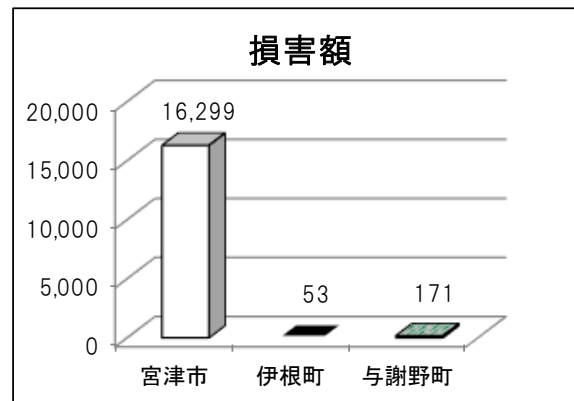
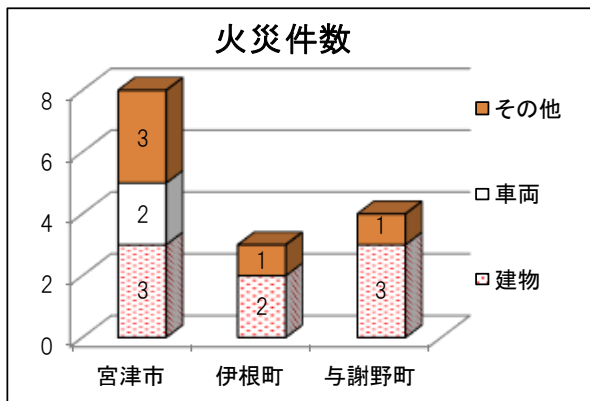
(1)最近5年の比較表

区 分		単位	平成24年	平成25年	平成26年	平成27年	平成28年	対前年比
火 災 件 数	建 物 火 災	件	16	11	9	15	8	△ 7
	林 野 火 災	件		2				
	車 両 火 災	件	1	1		1	2	1
	船 舶 火 災	件						
	航 空 機 火 災	件						
	そ の 他 火 災	件	8	11	6	6	5	△ 1
	合 計	件	25	25	15	22	15	△ 7
焼 損 棟 数	全 焼	棟	8	1	2	3	3	
	半 焼	棟	1	4		5		△ 5
	部 分 焼	棟	4	2	1	5	7	2
	ぼ や	棟	12	5	9	6	8	2
	合 計	棟	25	12	12	19	18	△ 1
焼 損 面 積 等	建 物 床 面 積	m ²	996	698	471	906	293	△ 613
	建 物 表 面 積	m ²	21	113	5	167	64	△ 103
	林 野 焼 損 面 積	a		7				
	車 両 火 災 焼 損 数	台	1	1		1	3	2
	船 舶 火 災 焼 損 数	隻						
	航 空 機 火 災 焼 損 数	機						
死 傷 者 数	死 者	人	4		1	2	1	△ 1
	負 傷 者	人	2	2	1	3	3	
	合 計	人	6	2	2	5	4	△ 1
り 災 世 帯 数	全 損	世帯	5		2	3	1	△ 2
	半 損	世帯		3		3		△ 3
	小 損	世帯	8	4	7	9	8	△ 1
	合 計	世帯	13	7	9	15	9	△ 6
り 災 人 員	人	44	17	22	41	15	△ 26	
損 害 額	建 物 火 災	千円	39,970	64,452	43,405	38,542	16,250	△ 22,292
	林 野 火 災	千円						
	車 両 火 災	千円	5	15		270	258	△ 12
	船 舶 火 災	千円						
	航 空 機 火 災	千円						
	そ の 他 火 災	千円	11		700	61	15	△ 46
	合 計	千円	39,986	64,467	44,105	38,873	16,523	△ 22,350
1 件 平 均 損 害 額	千円	1,599	2,579	2,940	1,767	1,102	△ 665	
出 火 率 ※	%	5.3	5.4	3.3	5.0	3.4	1.7	

※出火率とは、人口1万人あたりの出火件数。

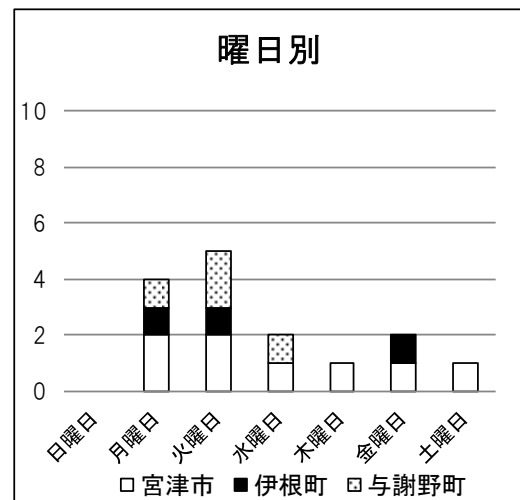
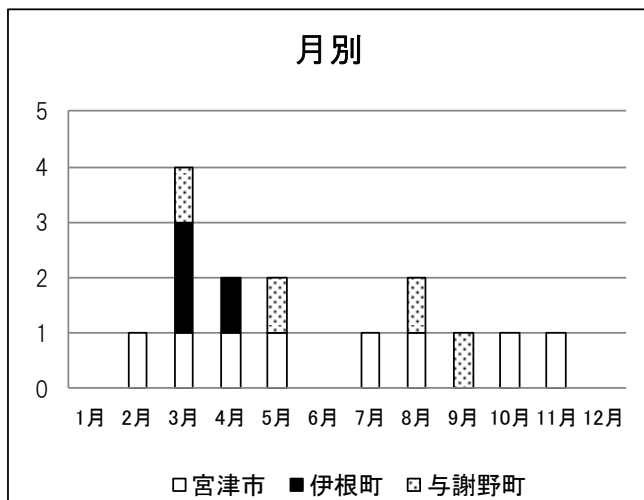
(2)地域別火災件数

区分 地域別	火災件数(件)					焼 損 棟 数 (棟)	焼 損 面 積				死傷者		り災		損害額 (千円)
	建 物	林 野	車 両	そ の 他	合 計		建 物 床面積 (㎡)	建 物 表面積 (㎡)	林野 (a)	車両 (台)	死 者 (人)	負 傷 者 (人)	世 帯	人 員 (人)	
宮津市	宮津	2		1	2	5	2			2	1		1	1	261
	由良														
	栗田				1	1									
	吉津	1		1		2	11	293	62	1	1	5	6	16,038	
	府中 置老														
合計	3		2	3	8	13	293	62	3	1	1	6	7	16,299	
伊根町	伊根	1			1	1					1	1	3		
	朝妻	1			1	1						1	2	53	
	本庄														
	筒川				1	1									
合計	2			1	3	2					1	2	5	53	
与謝野町	加悦														
	与謝														
	桑飼														
	石田														
	弓木														
	岩滝	1			1	1		2			1			102	
	男山	2			2	2						1	3	69	
	三河														
	岩内 屋場														
山田				1	1										
石川															
合計	3			1	4	3		2			1	1	3	171	
合計	8		2	5	15	18	293	64	3	1	3	9	15	16,523	



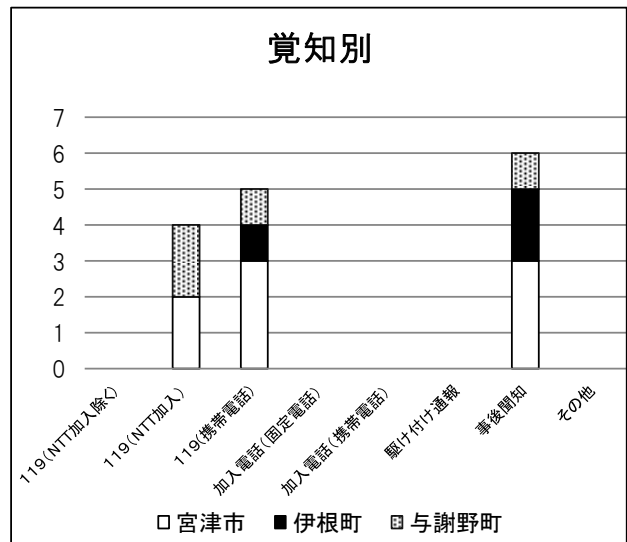
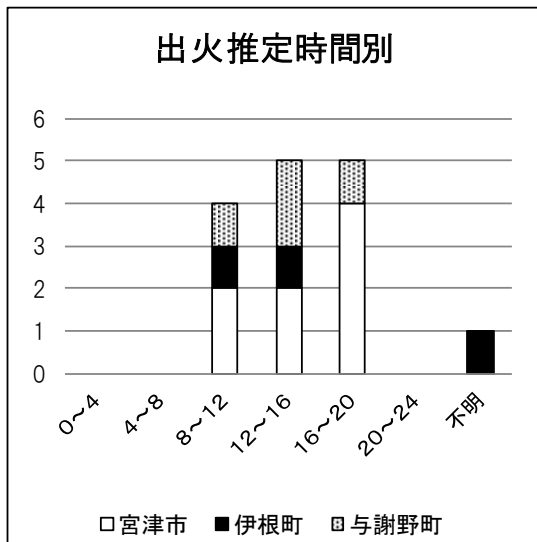
(3)月別・曜日別火災件数

月・曜日別	火災件数(件)					焼損棟数(棟)	焼 損 面 積				死傷者		り災		損害額 (千円)
	建 物	林 野	車 両	そ の 他	合 計		建 物 床面積 (㎡)	建 物 表面積 (㎡)	林 野 (a)	車 両 (台)	死 者 (人)	負 傷 者 (人)	世 帯	人 員 (人)	
1月															
2月	1				1	11	293	62				1	5	6	16,035
3月	2			2	4	2		2				2	1	3	102
4月	1			1	2	1							1	2	53
5月	2				2	2							2	4	1
6月															
7月			1		1				2						258
8月				2	2					1					3
9月	1				1	1									68
10月	1				1	1									
11月			1		1				1						3
12月															
合計	8		2	5	15	18	293	64	3	1	3	9	15		16,523
日曜日															
月曜日	2			2	4	2				1	1	1	3		3
火曜日	2		2	1	5	2		2	3		1				431
水曜日	2				2	2						2	4		1
木曜日	1				1	11	293	62			1	5	6		16,035
金曜日	1			1	2	1						1	2		53
土曜日				1	1										
合計	8		2	5	15	18	293	64	3	1	3	9	15		16,523



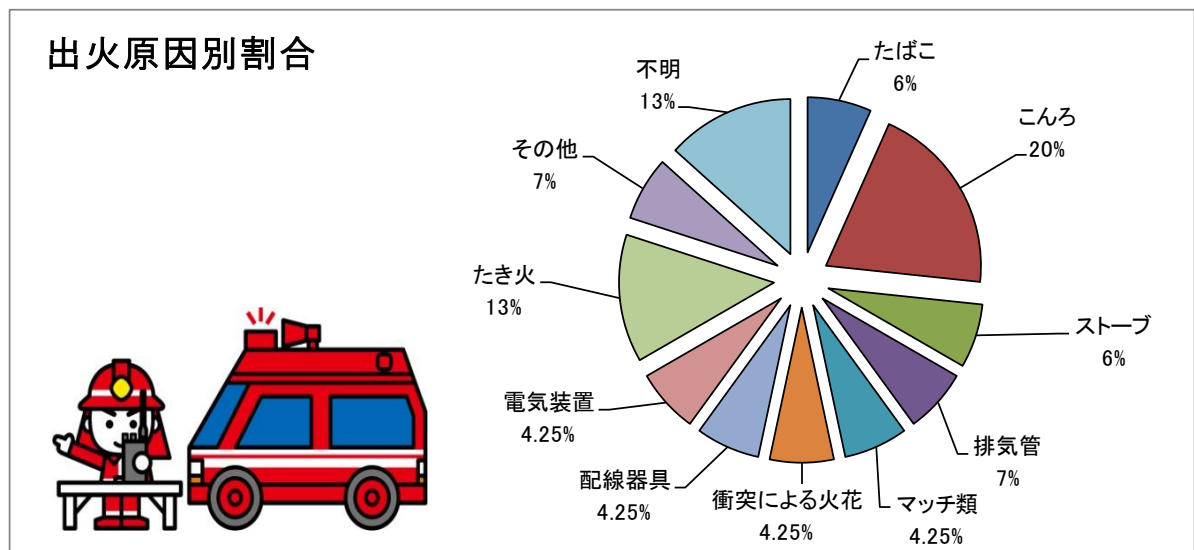
(4)出火推定時間別・覚知別火災件数

区分 時間帯・ 覚知別	火災件数(件)					焼 損 棟 数 (棟)	焼 損 面 積				死傷者		り災		損害額 (千円)
	建 物	林 野	車 両	そ の 他	合 計		建 物 床面積 (㎡)	建 物 表面積 (㎡)	林野 (a)	車両 (台)	死 者 (人)	負 傷 者 (人)	世 帯	人 員 (人)	
0 ~ 4															
4 ~ 8															
8 ~ 12	3			1	4	13	293	64			2	5	6	16,137	
12 ~ 16	2			3	5	2				1	1	1	3	71	
16 ~ 20	2		2	1	5	2			3			2	4	262	
20 ~ 24															
不明	1				1	1						1	2	53	
合計	8		2	5	15	18	293	64	3	1	3	9	15	16,523	
119 (NTT加入除く)															
119 (NTT加入)	2		1	1	4	2		2	2		1	1	3	361	
119 (携帯電話)	1		1	3	5	11	293	62	1		1	5	6	16,038	
加入電話 (固定電話)															
加入電話 (携帯電話)															
駆け付け通報															
事後聞知	5			1	6	5				1	1	3	6	124	
その他															
合計	8		2	5	15	18	293	64	3	1	3	9	15	16,523	

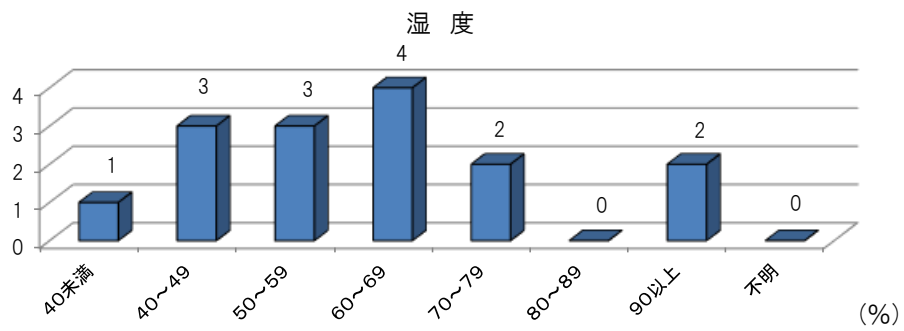
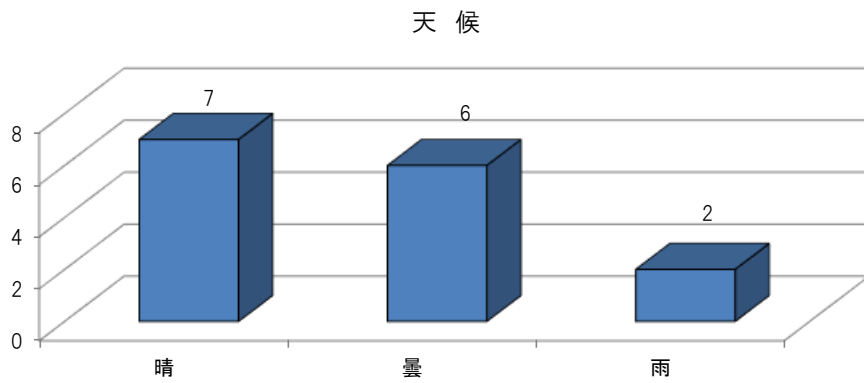
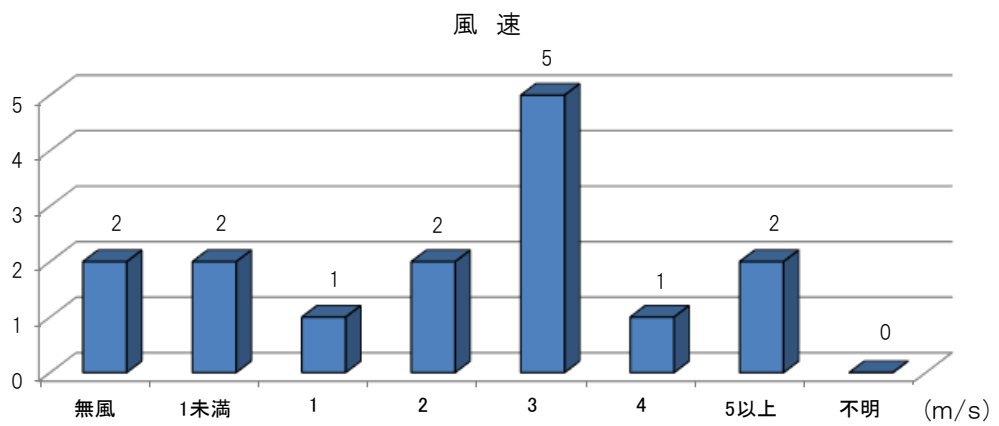
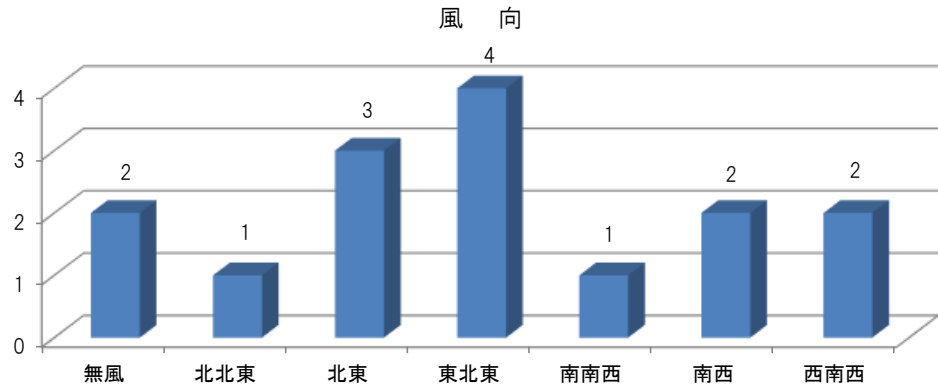


(5)出火原因別火災件数

区分 原因別	火災件数(件)					焼 損 棟 数 (棟)	焼 損 面 積				死傷者		り災		損害額 (千円)
	建 物	林 野	車 両	そ の 他	合 計		建 物 床面積 (㎡)	建 物 表面積 (㎡)	林野 (a)	車両 (台)	死 者 (人)	負 傷 者 (人)	世 帯	人 員 (人)	
たばこ				1	1										
こんろ	3				3	3					1	3	7	1	
風呂かまど															
焼却炉															
ストーブ	1				1	11	293	62			1	5	6	16,035	
こたつ															
ポイラー															
煙突・煙道															
排気管			1		1				2					258	
電気機器															
電気装置															
電灯等配線															
内燃機関															
配線器具	1				1	1						1	2	53	
マッチ類															
溶接・溶断機															
灯 火															
衝突による火花															
放 火				1	1					1				3	
放火の疑い	1				1	1		2			1			102	
たき火 等	火遊び			1	1										
	たき火			2	2										
	火入れ														
その他			1		1			1					3		
不明	2				2	2								68	
合計	8		2	5	15	18	293	64	3	1	3	9	15	16,523	



(6) 気象別火災件数



救急編

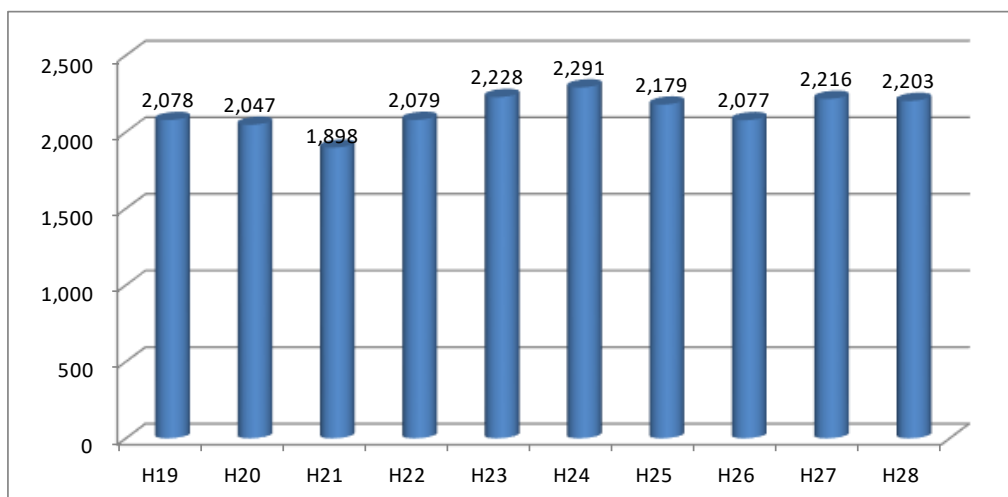
1 救急の概要

平成28年中の救急の概況は、出場件数2,203件、搬送人員2,159人でした。
 出場件数は前年に比べ13件、搬送人員は11人減少しており、事故種別で見ると、急病、一般負傷などが増加している一方で、水難事故、交通事故、労働災害、転院搬送などが減少しています。
 救急の特徴として、高齢者の搬送が増加し搬送人員の71%を占めています。また、ドクターヘリの要請が前年に比べ14件増加しています。

救急出場の推移(過去10年間)

(単位:件)

年	種別	急病	交通	一般	その他	合計
19		1,429	209	271	169	2,078
20		1,340	206	283	218	2,047
21		1,187	199	259	253	1,898
22		1,370	224	253	232	2,079
23		1,487	207	316	218	2,228
24		1,596	191	296	208	2,291
25		1,503	172	290	214	2,179
26		1,426	151	300	200	2,077
27		1,494	157	321	244	2,216
28		1,517	148	334	204	2,203
平均		1,435	186	292	216	2,130



2 救急統計

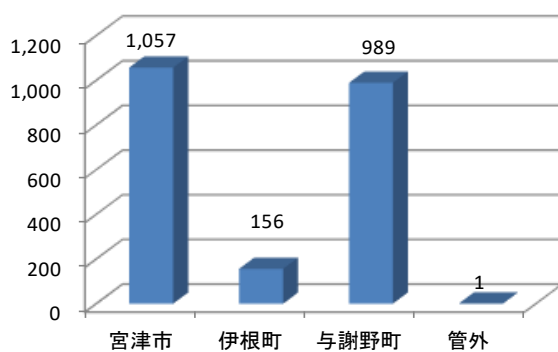
(1)最近5年の比較表

区 分	単位	平成24年	平成25年	平成26年	平成27年	平成28年	対前年比	
出 場 件 数	件	2,291	2,179	2,077	2,216	2,203	△ 13	
搬 送 人 員	人	2,226	2,125	2,025	2,170	2,159	△ 11	
事 故 種 別 救 急 出 場 件 数	火 災	件	5	1	1	4	3	△ 1
	自 然 災 害	件	2	4				
	水 難	件	10	8	5	12	1	△ 11
	交 通	件	191	172	151	157	148	△ 9
	労 働 災 害	件	22	27	23	34	20	△ 14
	運 動 競 技	件	8	7	13	10	14	4
	一 般 負 傷	件	296	290	300	321	334	13
	加 害	件	7	9	7	5	4	△ 1
	自 損 行 為	件	18	14	12	15	20	5
	急 病	件	1,596	1,503	1,426	1,494	1,517	23
	転 院 搬 送	件	132	142	137	160	138	△ 22
	そ の 他 (転院搬送除く)	件	4	2	2	4	4	
	合 計	件	2,291	2,179	2,077	2,216	2,203	△ 13
	1日平均出場件数	件	6.28	5.97	5.69	6.07	6.02	

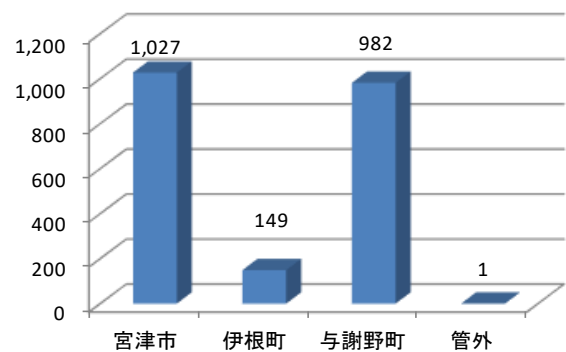
(2) 市町別発生状況

市 町	種別 区分	単 位	火 災	自 然 災 害	水 難	交 通	労 働 災 害	運 動 競 技	一 般 負 傷	加 害	自 損 行 為	急 病	そ の 他	合
														計
宮 津 市	出場件数	件	1		1	72	8	7	165	3	9	746	45	1,057
	搬送人員	人	1		1	87	8	7	160	2	6	713	42	1,027
伊 根 町	出場件数	件	1			8	5		33		2	103	4	156
	搬送人員	人	1			9	5		33			97	4	149
与 謝 野 町	出場件数	件	1			67	7	7	136	1	9	668	93	989
	搬送人員	人	1			88	7	7	136	1	5	645	92	982
管 外	出場件数	件				1								1
	搬送人員	人				1								1
合 計	出場件数	件	3		1	148	20	14	334	4	20	1,517	142	2,203
	搬送人員	人	3		1	185	20	14	329	3	11	1,455	138	2,159

市町別 出場件数

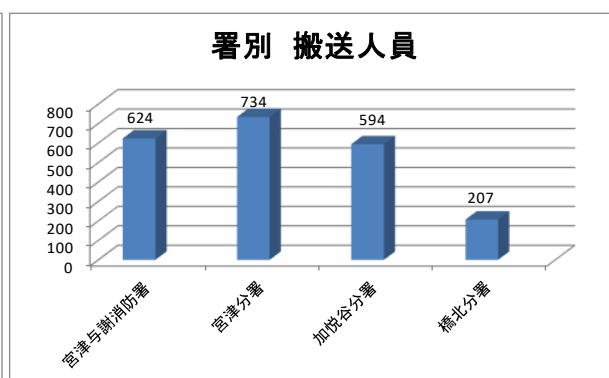
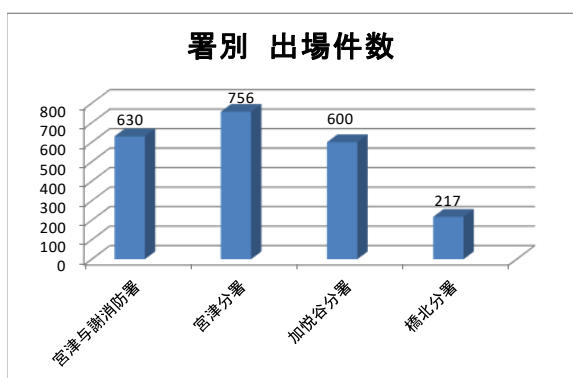


市町別 搬送人員



(3) 署所別出場状況

署別	区分	種別	単	火	自然	水	交	労	運	一	加	自	急	そ	合
			位	災	災	難	通	働	動	般	害	損	病	の	
				害				害	技	傷		為		他	計
宮津与謝 消防署	出場件数	件	2			1	46	6	2	80		6	417	70	630
	搬送人員	人	2			1	58	6	2	79		5	403	68	624
宮津分署	出場件数	件					48	4	7	126	3	6	523	39	756
	搬送人員	人					58	4	7	123	2	4	498	38	734
加悦谷分署	出場件数	件					41	5	5	90	1	5	426	27	600
	搬送人員	人					54	5	5	90	1	1	412	26	594
橋北分署	出場件数	件	1				13	5		38		3	151	6	217
	搬送人員	人	1				15	5		37		1	142	6	207
合計	出場件数	件	3			1	148	20	14	334	4	20	1,517	142	2,203
	搬送人員	人	3			1	185	20	14	329	3	11	1,455	138	2,159



(4) 月別出場件数

(単位:件)

種別 月	火 災	自然 災害	水 難	交 通	労働 災害	運動 競技	一般 負傷	加 害	自 損 行為	急 病	そ の 他	合 計
1月				17	2		23		1	138	14	195
2月	1			7	1		24		1	135	14	183
3月	2			8	1		24		1	129	12	177
4月				7	2	1	18	1	1	115	7	152
5月				18		1	38	1	3	137	12	210
6月			1	11	2	4	33	1	6	103	10	171
7月				13	3	3	33			139	10	201
8月				15	2	1	33		5	138	11	205
9月				12	1		20	1		120	9	163
10月				18	2	2	32			118	13	185
11月				7	1	1	28		1	116	15	169
12月				15	3	1	28		1	129	15	192
合計	3		1	148	20	14	334	4	20	1,517	142	2,203

(5) 曜日別出場件数

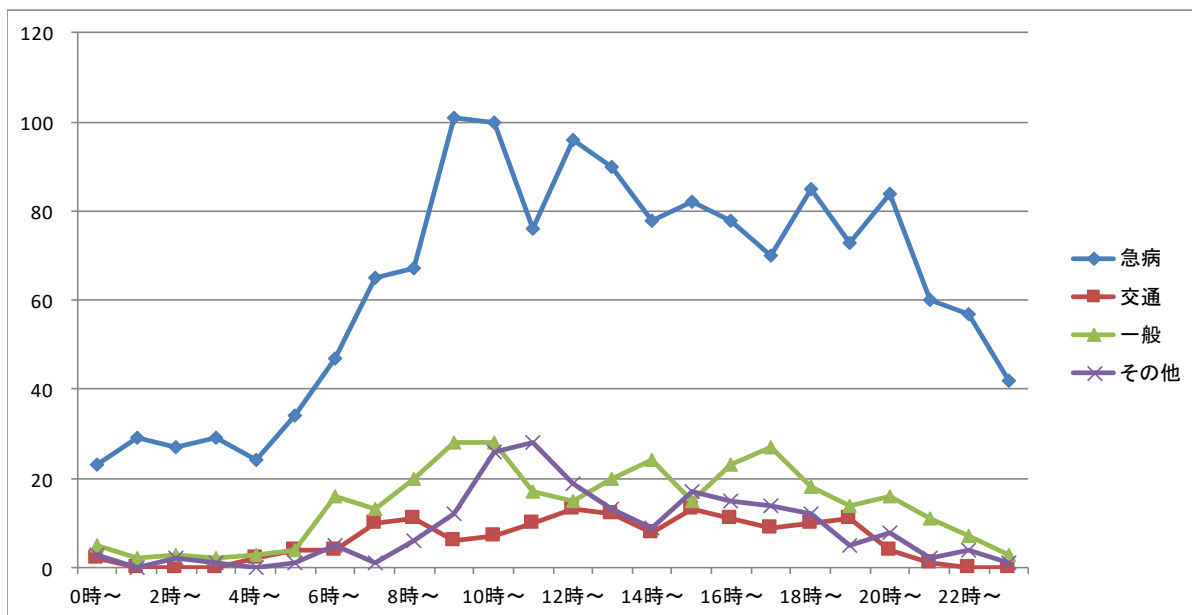
(単位:件)

種別 曜日	火 災	自然 災害	水 難	交 通	労働 災害	運動 競技	一般 負傷	加 害	自 損 行為	急 病	そ の 他	合 計
日曜日				17		7	57		2	234	13	330
月曜日	1			14	2	2	52	1	5	251	16	344
火曜日	1			20	5	1	37	1	4	198	17	284
水曜日			1	20	3		39	1	3	205	24	296
木曜日	1			21	3	2	49		1	195	20	292
金曜日				26	3	1	45		3	200	33	311
土曜日				30	4	1	55	1	2	234	19	346
合計	3		1	148	20	14	334	4	20	1,517	142	2,203

(6) 発生時間別出場件数

(単位:件)

種別 時間帯	火 災	自然 災害	水 難	交 通	労働 災害	運動 競技	一般 負傷	加 害	自 損 行為	急 病	そ の 他	合 計
0～ 1				2			5			23	3	33
1～ 2							2			29		31
2～ 3							3			27	2	32
3～ 4							2	1		29		32
4～ 5				2			3			24		29
5～ 6				4			4			34	1	43
6～ 7				4	1		16		3	47	1	72
7～ 8				10			13			65	1	89
8～ 9				11	1		20		1	67	4	104
9～10				6	2	1	28		1	101	8	147
10～11	2		1	7	1	3	28			100	19	161
11～12				10	2	3	17		2	76	21	131
12～13				13	1		15		4	96	14	143
13～14				12	2	1	20		1	90	9	135
14～15				8	4		24	1	1	78	3	119
15～16	1			13	2	1	15		2	82	11	127
16～17				11	2	2	23		2	78	9	127
17～18				9		1	27		1	70	12	120
18～19				10	1		18	1		85	10	125
19～20				11		1	14		2	73	2	103
20～21				4		1	16	1		84	6	112
21～22				1	1		11			60	1	74
22～23							7			57	4	68
23～24							3			42	1	46
合計	3		1	148	20	14	334	4	20	1,517	142	2,203



(7)現場到着所要時間別出場件数

(単位:件)

時間別 \ 署別	本署	宮津分署	加悦谷分署	橋北分署	合計
0 ~ 5 分	55	168	93	32	348
5 ~ 10 分	373	422	431	95	1,321
10 ~ 15 分	131	99	61	67	358
15 ~ 20 分	51	60	14	20	145
20 ~ 25 分	13	5	1	3	22
25 ~ 30 分	4	1			5
30 ~ 35 分	2				2
35 ~ 40 分		1			1
40 ~ 45 分					
45 ~ 50 分	1				1
50 分以上					
合計	630	756	600	217	2,203
署別平均所要時間(分)	9.04	7.46	6.77	8.71	

※ 出場途上引揚げについては実態調査の要項に準じて引揚げ時間を現場到着とする。

(8)病院到着所要時間別搬送件数

(単位:件)

時間別 \ 署別	本署	宮津分署	加悦谷分署	橋北分署	合計
0 ~ 5 分					
5 ~ 10 分	2				2
10 ~ 15 分	21	4			25
15 ~ 20 分	109	21	13	3	146
20 ~ 25 分	128	145	48	12	333
25 ~ 30 分	120	224	176	34	554
30 ~ 35 分	85	143	195	26	449
35 ~ 40 分	35	75	86	40	236
40 ~ 45 分	18	30	27	27	102
45 ~ 50 分	20	36	16	24	96
50 分以上	69	43	16	39	167
合計	607	721	577	205	2,110
署別平均所要時間(分)	20.37	21.74	23.42	29.56	

(9) 傷病程度別搬送人員

(単位:人)

種別 区分	火 災	自 然 災 害	水 難	交 通	労 働 災 害	運 動 競 技	一 般 負 傷	加 害	自 損 行 為	急 病	そ の 他	合 計	比 率
死 亡			1	2	1		4		1	50	1	60	2.8%
重 症				4	1		7		1	51	33	97	4.5%
中 等 症	1			23	5	1	141		2	632	81	886	41.0%
軽 症	3			156	13	13	176	3	7	722	23	1,116	51.7%
そ の 他													
合 計	4		1	185	20	14	328	3	11	1,455	138	2,159	100.0%

死 亡 初診時において、死亡が確認されたもの
 重 症 傷病の程度が3週間以上の入院加療を必要とするもの
 ※傷病程度 中等傷 傷病の程度が入院を必要とするもので重症に至らないもの
 軽 症 傷病の程度が入院を必要としないもの
 その他 医師の診断がないもの及び「その他の場所」へ搬送したもの

(10) 年齢区分別搬送人員

(単位:人)

種別 区分	火 災	自 然 災 害	水 難	交 通	労 働 災 害	運 動 競 技	一 般 負 傷	加 害	自 損 行 為	急 病	そ の 他	合 計	比 率
新 生 児											1	1	0.05%
乳 幼 児				11			13			31	4	59	2.73%
少 年	1			15		7	14	1		24	3	65	3.01%
成 人	1		1	93	17	6	53	2	7	284	33	497	23.02%
高 齢 者	2			66	3	1	248		4	1,116	97	1,537	71.19%
合 計	4		1	185	20	14	328	3	11	1,455	138	2,159	100.0%

(11) 管外搬送件数

(単位:件)

搬送先 区分	京 都 府				兵 庫 県				合計
	京丹後市	舞鶴市	福知山市	綾部市	京都市	豊岡市	神戸市	西宮市	
出場件数	9	41	5	1	9	11	1	1	78

(12) 覚知別救急発生状況

(単位:件)

月別 覚知別	1	2	3	4	5	6	7	8	9	10	11	12	合計
119	172	165	163	125	183	152	177	184	148	157	152	161	1,939
一般加入	20	13	12	23	19	14	16	15	10	17	12	22	193
駆け付け	3	4	2	4	8	5	8	6	4	11	3	7	65
自己覚知													
その他		1							1		2	2	6
合計	195	183	177	152	210	171	201	205	163	185	169	192	2,203

(13) ドクターヘリ要請状況

(単位:件)

事故種別 区分	交通	一般負傷	急病	労働災害	自損行為	転院	合計
要請件数	9	7	30	2	3	1	52
ヘリ搬送件数	3	4	14	1	1	1	24
救急車搬送件数	6	2	14	1			23
不搬送		1	2		2		5

(14) 救命講習会受講状況

(単位:回)

開催回数	1月	2月	3月	4月	5月	6月	7月	8月	9月	10月	11月	12月	合計
救命入門コース		3	7	1		19	9	1	2	2	4	4	52
普通救命講習 I		3	3		2	3	9	7	7	7	6	2	49
合計		6	10	1	2	22	18	8	9	9	10	6	101

(単位:人)

受講者数	1月	2月	3月	4月	5月	6月	7月	8月	9月	10月	11月	12月	合計
救命入門コース		119	132	9		854	289	150	46	31	97	52	1,779
普通救命講習 I		42	52		61	37	121	116	161	119	153	22	884
合計		161	184	9	61	891	410	266	207	150	250	74	2,663



救助編

1 救助の概要

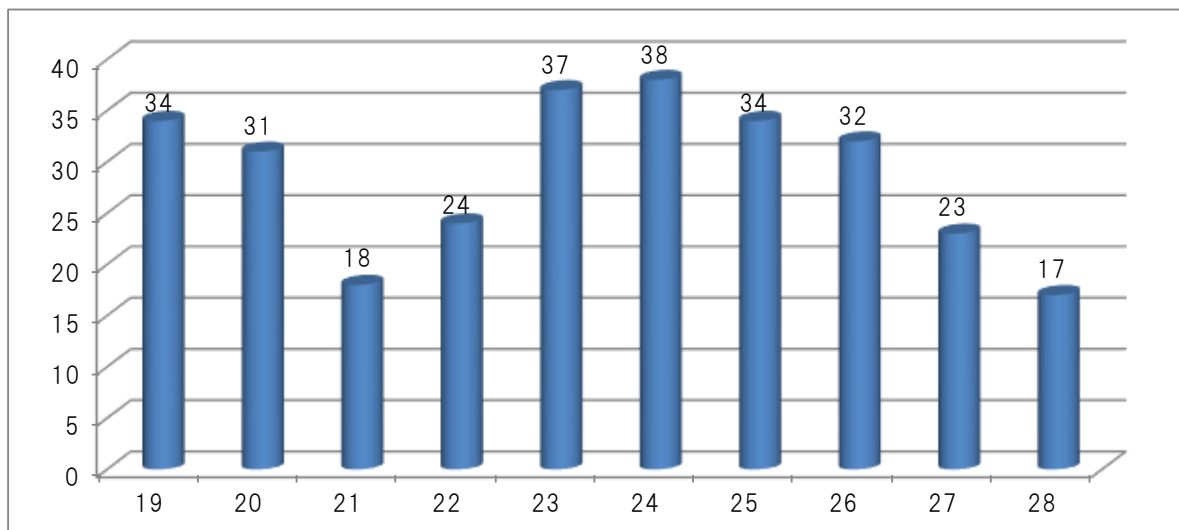
平成28年中の救助出場件数は、17件で、前年より6件減少しました。
 事故種別でみると、「交通事故」が10件で、「機械事故」が1件、「建物事故」が1件でした。

救助出場の推移(過去10年間)

(単位:件)

年	火災	交通事故	水難事故	自然災害	機械事故	建物事故	その他	合計
19	1	22	3	2			6	34
20		20	4		1	1	5	31
21		11	1				6	18
22	2	15	2				5	24
23		18	5		2	2	10	37
24	3	18	4		1	3	9	38
25		20	3	1	2	1	7	34
26		18	3		2		9	32
27		8	6		1	2	6	23
28		10			1	1	5	17
平均	0.6	16	3.1	0.3	1	1	6.8	28.8

(単位:件)

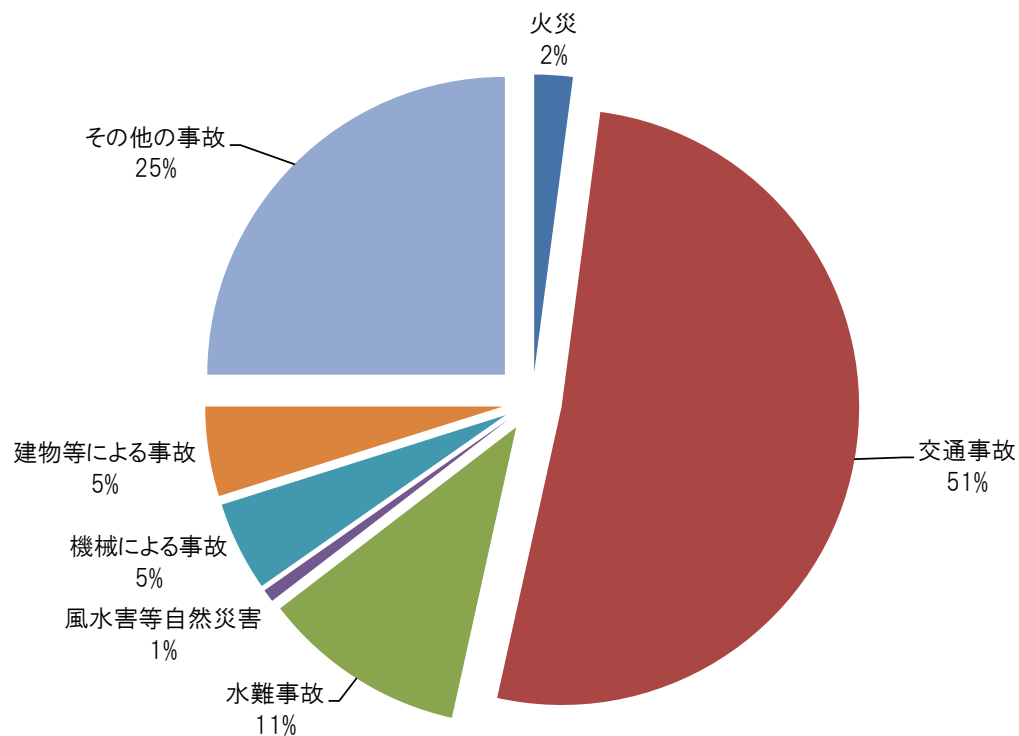


(1)最近5年の比較表

(単位:件)

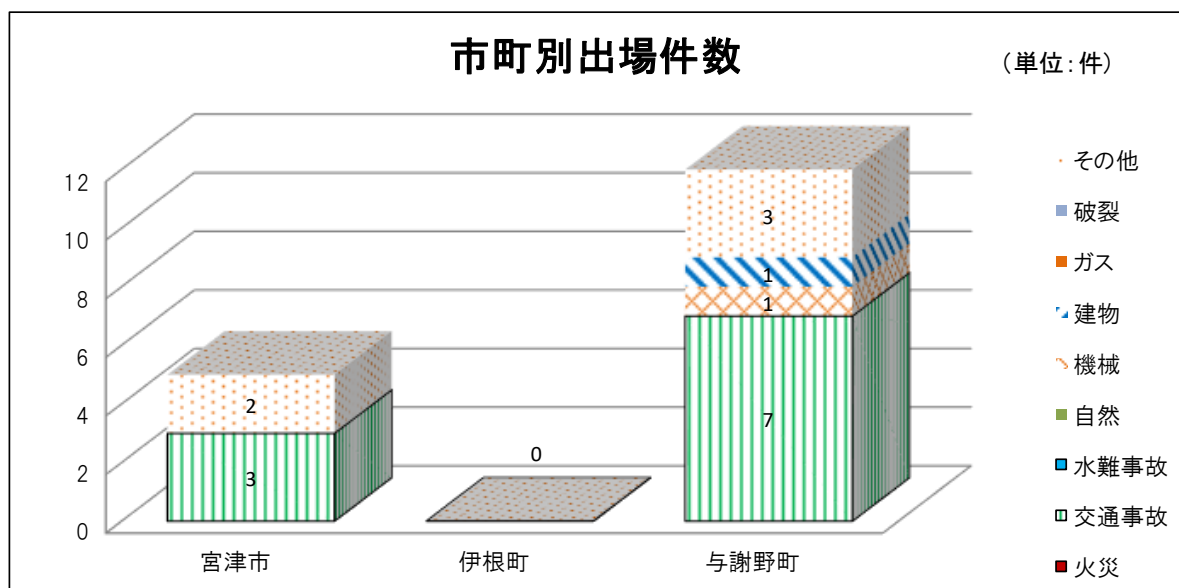
種 別 \ 年	平成24年	平成25年	平成26年	平成27年	平成28年	対前年比
火 災	3					
交 通 事 故	18	20	18	8	10	2
水 難 事 故	4	3	3	6		△ 6
風水害等自然災害		1				
機 械 による 事 故	1	2	2	1	1	
建 物 等 による 事 故	3	1		2	1	△ 1
ガ ス 及 び 酸 欠 事 故						
破 裂 事 故						
そ の 他 の 事 故	9	7	9	6	5	△ 1
合 計	38	34	32	23	17	△ 6

過去5年間に於ける事故種別の平均割合



(2) 市町別救助件数

種別		単位	火災	交通事故	水難事故	自然災害	機械事故	建物事故	ガス	破裂事故	その他の事故	合計
宮津市	出場件数	件		3							2	5
	出場人員	人		35							24	59
	出場車両	台		10							7	17
	活動件数	件		2							1	3
	救助人員	人		2							1	3
伊根町	出場件数	件										
	出場人員	人										
	出場車両	台										
	活動件数	件										
	救助人員	人										
与謝野町	出場件数	件		7			1	1			3	12
	出場人員	人		62			7	7			31	107
	出場車両	台		21			2	2			10	35
	活動件数	件		3			1				3	7
	救助人員	人		3			1				3	7
合計	出場件数	件		10			1	1			5	17
	出場人員	人		97			7	7			55	166
	出場車両	台		31			2	2			17	52
	活動件数	件		5			1				4	10
	救助人員	人		5			1				4	10



その他編

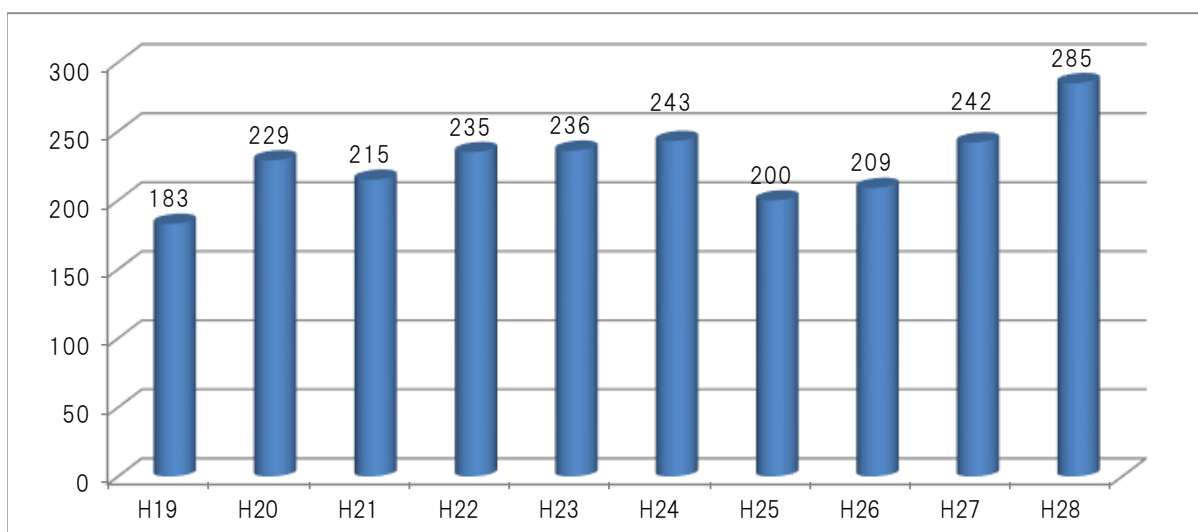
1 その他の概要

平成28年中の火災、救急、救助以外の活動で、非火災事故や救急支援活動、風水害など285件に出場しました。

その他出場の推移(過去10年間)

(単位:件)

種別 年	風水害等	危険物 流出事故	その他 調査	救急 支援	その他	宮津	伊根	与謝野	管外	合計
19	8	18	34	75	48	99	12	71	1	183
20	5	19	34	137	34	135	11	83		229
21	9	10	30	139	27	115	20	79	1	215
22	3	15	13	162	42	118	18	98	1	235
23	3	8	25	138	62	114	20	91	11	236
24	1	7	27	173	35	118	19	105	1	243
25	8	6	26	127	33	105	9	86		200
26	3	7	25	135	39	113	12	82	2	209
27		15	26	168	33	122	24	96		242
28	1	16	15	210	43	156	16	108	5	285
平均	4.1	12.1	25.5	146.4	39.6	119.5	16.1	89.9	2.2	227.7



平成28年 防火標語

「消しまししょう その火その時 その場所で」

宮津与謝消防組合

消 防 本 部 〒629-2251 京都府宮津市字須津 413 番地の 26
TEL 0772-46-6119 (代表) FAX 0772-46-6120

[直通] 総務課 TEL 0772-46-6124
予防課 TEL 0772-46-6125
警防課 TEL 0772-46-6126

宮津与謝消防署 〒629-2251 京都府宮津市字須津 413 番地の 26
TEL 0772-46-5119 TEL 0772-46-6123 (災害情報案内)
FAX 0772-46-6120 FAX 0772-46-6122 (災害通報専用)

宮 津 分 署 〒626-0015 京都府宮津市字魚屋 913 番地
TEL 0772-46-1191 FAX 0772-46-1192

加 悦 谷 分 署 〒629-2402 京都府与謝郡与謝野町字算所 418 番地
TEL 0772-46-1195 FAX 0772-46-1196

橋 北 分 署 〒626-0425 京都府与謝郡伊根町字日出 576 番地
TEL 0772-46-1197 FAX 0772-46-1198

宮津与謝消防組合ホームページ <http://www.miyayo119.jp/>



宮津与謝消防組合 facebook <https://www.facebook.com/宮津与謝消防組合消防本部>

宮津与謝消防組合 Twitter [@miyayo119](https://twitter.com/miyayo119)