

平成27年

火災・救急・救助統計



宮津与謝消防組合消防本部

平成27年 火災・救急・救助統計

この統計は、平成27年中における当組合管内において発生した火災、救急、救助等に関する資料を分類、収録し今後の消防行政上の参考とするために作成したものである。

市 町	人 口	世 帯 数
宮 津 市	19,117 人	8,674 世帯
伊 根 町	2,262 人	936 世帯
与謝野町	22,966 人	9,144 世帯
合 計	44,345 人	18,754 世帯

※平成27年12月31日現在

平成27年 市町別災害出場件数

(単位:件)

市 町	火 災	救 急	救 助	その他	合 計
宮 津 市	9	1,065	14	122	1,210
伊 根 町	2	186	5	24	217
与 謝 野 町	11	963	4	96	1,074
管 外		2			2
合 計	22	2,216	23	242	2,503

目 次

火 災 編

1 火災の概要	1
2 火災統計	
(1) 最近5年の比較表	2
(2) 地域別火災件数	3
(3) 月別・曜日別火災件数	4
(4) 出火推定時間別・覚知別火災件数	5
(5) 出火原因別火災件数	6
(6) 気象別火災件数	7

救 急 編

1 救急の概要	8
2 救急統計	
(1) 最近5年の比較表	9
(2) 市町別発生状況	10
(3) 署所別出場状況	11
(4) 月別出場件数	12
(5) 曜日別出場件数	12
(6) 発生時間別出場件数	13
(7) 現場到着所要時間別出場件数	14
(8) 病院到着所要時間別搬送件数	14
(9) 傷病程度別搬送人員	15
(10) 年齢区分別搬送人員	15
(11) 管外搬送件数	16
(12) 覚知別救急発生状況	16
(13) ドクターヘリ要請状況	16
(14) 救命講習会受講状況	17

救 助 編

1 救助の概要	18
2 救助統計	
(1) 最近5年の比較表	19
(2) 市町別救助件数	20

そ の 他 編

その他の概要	21
--------	----

火災編

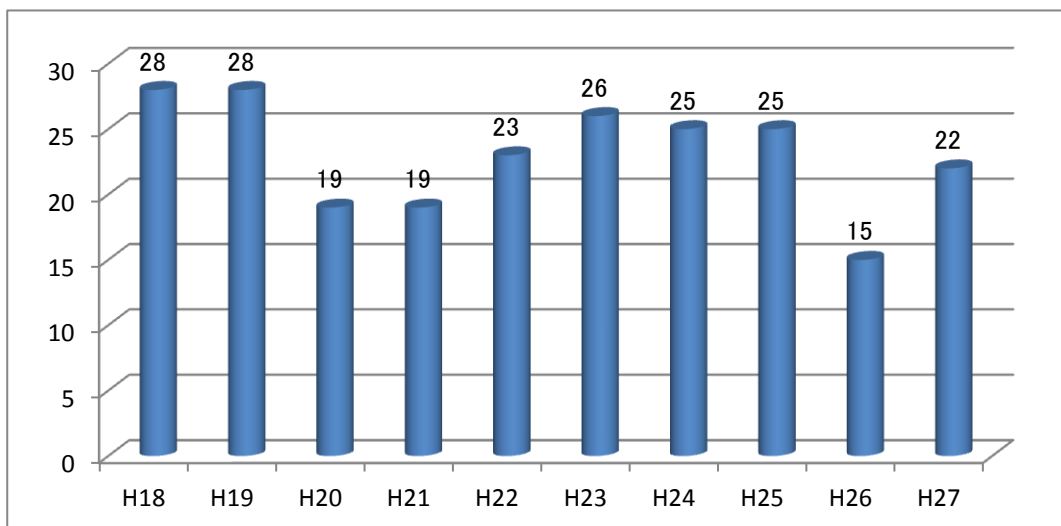
1 火災の概要

平成27年中の火災発生件数は22件で、前年より7件増加しました。
 火災種別で見ると、建物火災が15件、その他火災が6件、車両火災が1件でした。
 また、原因別では、「たき火」が最も多く5件、次いで「こんろ」「ストーブ」が各3件、「たばこ」「その他」が各2件、「電気装置」「配線器具」「マッチ・ライター」「衝突による火花」が各1件となりました。

火災発生及び死傷者の推移(過去10年間) (単位:件)

年	種別	建物火災	林野火災	車両火災	その他	合計	死者 人	負傷者 人
18		9	2	2	15	28		1
19		16	1	3	8	28	1	8
20		12		2	5	19		1
21		12		1	6	19	2	4
22		14		3	6	23	1	5
23		12	1	3	10	26	1	4
24		16		1	8	25	4	2
25		11	2	1	11	25		2
26		9			6	15	1	1
27		15		1	6	22	2	3
平均		12.6	0.6	1.7	8.1	23	1.2	3.1

(単位:件)



2 火災統計

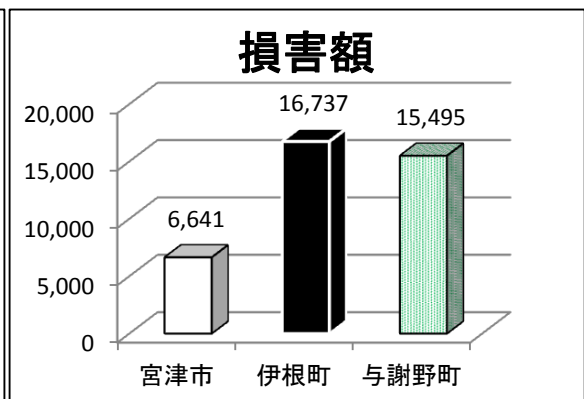
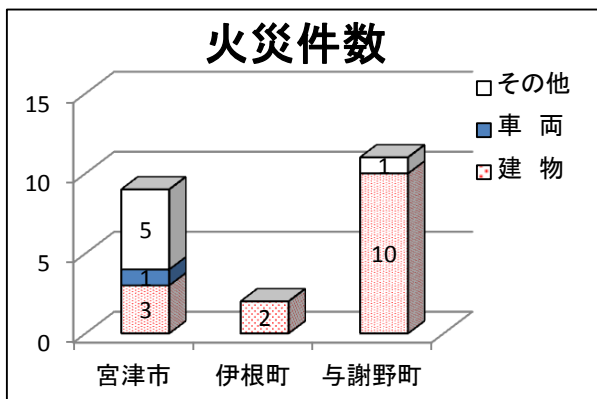
(1)最近5年の比較表

区 分		単位	平成23年	平成24年	平成25年	平成26年	平成27年	対前年比
火 災 件 数	建 物 火 災	件	12	16	11	9	15	6
	林 野 火 災	件	1		2			
	車 両 火 災	件	3	1	1		1	1
	船 舶 火 災	件						
	航 空 機 火 災	件						
	そ の 他 火 災	件	10	8	11	6	6	
	合 計	件	26	25	25	15	22	7
焼 損 棟 数	全 焼	棟	5	8	1	2	3	1
	半 焼	棟		1	4		5	5
	部 分 焼	棟	6	4	2	1	5	4
	ぼ や	棟	8	12	5	9	6	△ 3
	合 計	棟	19	25	12	12	19	7
焼 損 面 積 等	建 物 床 面 積	m ²	1,139	996	698	471	906	435
	建 物 表 面 積	m ²	67	21	113	5	167	162
	林 野 焼 損 面 積	a			7			
	車 両 火 災 焼 損 数	台	2	1	1		1	1
	船 舶 火 災 焼 損 数	隻						
	航 空 機 火 災 焼 損 数	機						
死 傷 者 数	死 者	人	1	4		1	2	1
	負 傷 者	人	4	2	2	1	3	2
	合 計	人	5	6	2	2	5	3
り 災 世 帯 数	全 損	世帯	5	5		2	3	1
	半 損	世帯			3		3	3
	小 損	世帯	9	8	4	7	9	2
	合 計	世帯	14	13	7	9	15	6
り 災 人 員	人	29	44	17	22	41	19	
損 害 額	建 物 火 災	千円	77,337	39,970	64,452	43,405	38,542	△ 4,863
	林 野 火 災	千円						
	車 両 火 災	千円	1,228	5	15		270	270
	船 舶 火 災	千円						
	航 空 機 火 災	千円						
	そ の 他 火 災	千円	3	11		700	61	△ 639
	合 計	千円	78,568	39,986	64,467	44,105	38,873	△ 5,232
1 件 平 均 損 害 額	千円	3,022	1,599	2,579	2,940	1,767	△ 1,173	
出 火 率 ※	%	5.5	5.3	5.4	3.3	5.0	1.7	

※出火率とは、人口1万人あたりの出火件数。

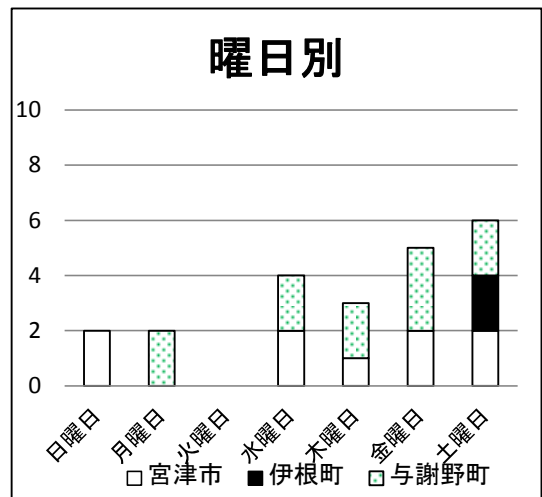
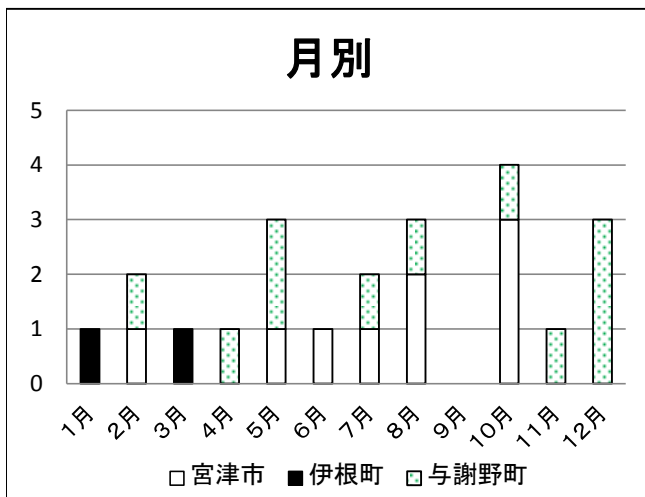
(2)地域別火災件数

区分 地域別	火災件数(件)					焼 損 棟 数 (棟)	焼 損 面 積				死傷者		り災 世帯 人員 (人)	損害額 (千円)	
	建 物	林 野	車 両	そ の 他	合 計		建 物 床面積 (㎡)	建 物 表面積 (㎡)	林野 (a)	車両 (台)	死 者 (人)	負 傷 者 (人)			
宮津市	宮津	3		1	4	3	174	1			1	1	3	3	6,310
	由良														
	栗田				3	3						1			61
	吉津														
	府中				1	1									
	養老			1		1				1					270
合 計	3		1	5	9	3	174	1	1	1	2	3	3	6,641	
伊根町	伊根	1			1	4	202	149				1	6	16	15,661
	朝妻														
	本庄	1			1	1	19	16							1,076
合 計	2			2	5	221	165				1	6	16	16,737	
与謝野町	加悦	1			1	1						1	2		8
	与謝	2			2	2						1	8		44
	桑飼														
	石田														
	弓木														
	岩滝	3			3	3	160								2,167
	男山														
	三河	2			2	2	158	1					2	7	9,291
	岩屋	2			2	3	193				1		2	5	3,985
合 計	10			1	11	11	511	1		1		6	22	15,495	
合計	15		1	6	22	19	906	167		1	2	3	15	41	38,873



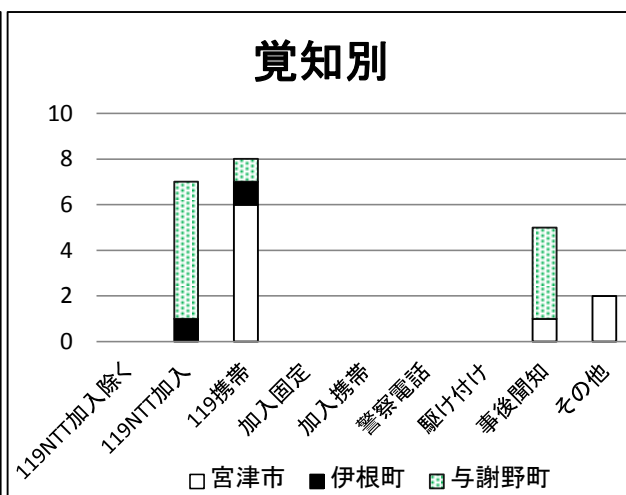
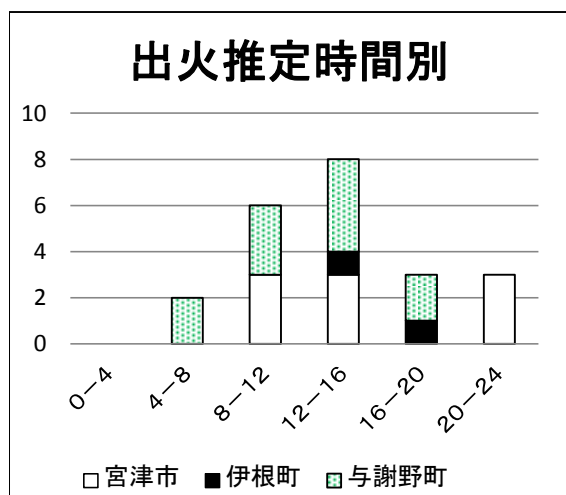
(3) 月別・曜日別火災件数

区分 月・曜日別	火災件数(件)					焼 損 棟 数 (棟)	焼 損 面 積				死傷者		り災 世帯 人員 (人)	損害額 (千円)	
	建 物	林 野	車 両	そ の 他	合 計		建 物 床面積 (㎡)	建 物 表面積 (㎡)	林野 (a)	車両 (台)	死 者 (人)	負 傷 者 (人)			
1月	1				1	4	202	149				1	6	16	15,661
2月	2				2	3	315				1	1	2	3	4,035
3月	1				1	1	19	16							1,076
4月	1				1	1	158						1	2	9,273
5月	3				3	3	26				1		1	1	5,611
6月				1	1										61
7月	2				2	2		2					2	6	36
8月	1			2	3	1	70								908
9月															
10月			1	3	4				1		1				270
11月	1				1	1	26						1	3	767
12月	3				3	3	90						2	10	1,175
合計	15		1	6	22	19	906	167		1	2	3	15	41	38,873
日曜日				2	2										
月曜日	2				2	2	70						1	2	916
火曜日															
水曜日	3			1	4	3	158	1					2	3	9,392
木曜日	3				3	3	148					1	2	9	861
金曜日	3			2	5	3	52	1			1		3	9	6,321
土曜日	4		1	1	6	8	478	165		1	1	2	7	18	21,383
合計	15		1	6	22	19	906	167		1	2	3	15	41	38,873



(4)出火推定時間別・覚知別火災件数

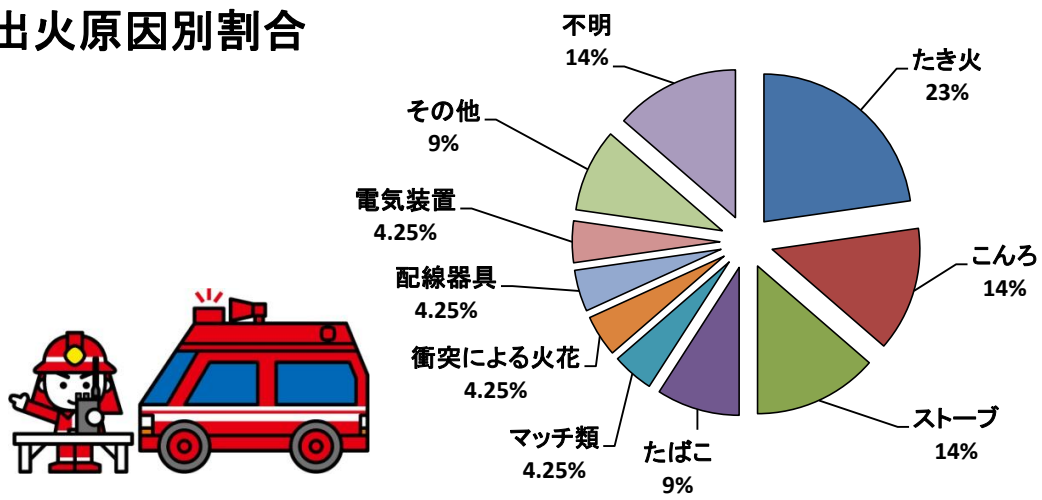
区分 時間帯・覚知別	火災件数(件)					焼 損 棟 数 (棟)	焼 損 面 積				死傷者		り災 人員 (人)	損害額 (千円)	
	建 物	林 野	車 両	そ の 他	合 計		建 物 床面積 (㎡)	建 物 表面積 (㎡)	林 野 (a)	車 両 (台)	死 者 (人)	負 傷 者 (人)			世 帯
0 ~ 4															
4 ~ 8	2				2	2	158					1	2	9,374	
8 ~ 12	5			1	6	5	218	1			1	3	10	1,787	
12 ~ 16	4			4	8	5	302	16		1	1	2	5	6,219	
16 ~ 20	3				3	6	202	150			1	8	23	15,687	
20 ~ 24	1		1	1	3	1	26		1	1		1	1	5,806	
合計	15		1	6	22	19	906	167		1	2	3	15	41	38,873
119 (NTT加入除く)															
119 (NTT加入)	6			1	7	7	372	17		1		3	10	7,145	
119 (携帯電話)	4		1	3	8	7	534	149	1	1	3	9	20	31,557	
加入電話 (固定電話)															
加入電話 (携帯電話)															
警察電話															
駆け付け通報															
事後聞知	5				5	5		1				3	11	171	
その他				2	2										
合計	15		1	6	22	19	906	167		1	2	3	15	41	38,873



(5)出火原因別火災件数

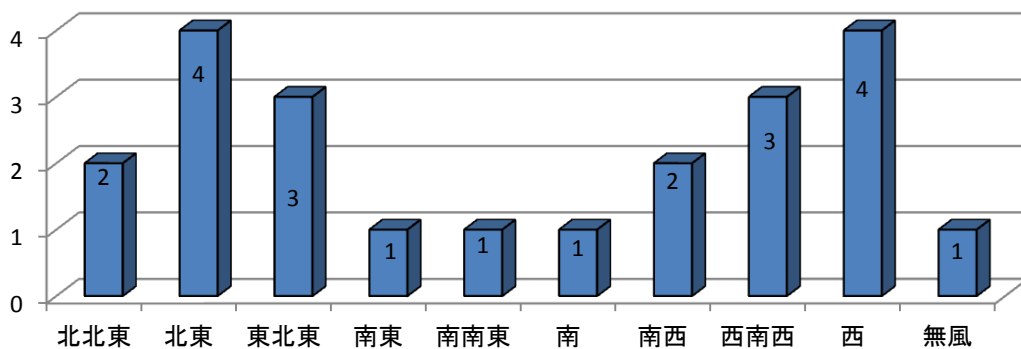
区分 原因別	火災件数(件)					焼 損 棟 数 (棟)	焼 損 面 積				死傷者		り災 世帯 人員 (人)	損害額 (千円)	
	建 物	林 野	車 両	そ の 他	合 計		建 物 床面積 (㎡)	建 物 表面積 (㎡)	林野 (a)	車両 (台)	死 者 (人)	負 傷 者 (人)			
たばこ	2				2	2	52				1		2	4	6,242
こんろ	2			1	3	2		1					2	3	87
風呂かまど															
焼却炉															
ストーブ	3				3	3	238				1		2	9	1,984
こたつ															
ボイラー															
煙突・煙道															
排気管															
電気機器															
電気装置	1				1	1		1					1	5	18
電灯等配線															
配線器具	1				1	2	167				1		1	2	3,218
衝突による火花			1		1				1						270
マッチ類	1				1	1	19	16							1,076
溶接・溶断機															
灯															
放															
放火の疑い															
たき火等	火遊び														
	たき火				5	5					1				
	火入れ														
その他	2				2	2	158						1	2	9,308
不明	3				3	6	272	149				1	6	16	16,670
合計	15	1	6	22	19	19	906	167	1	2	3	15	41	38,873	

出火原因別割合

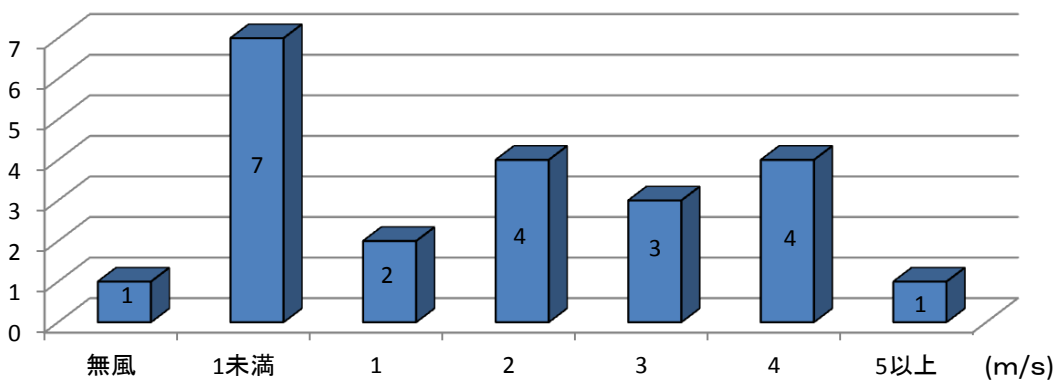


(6) 気象別火災件数

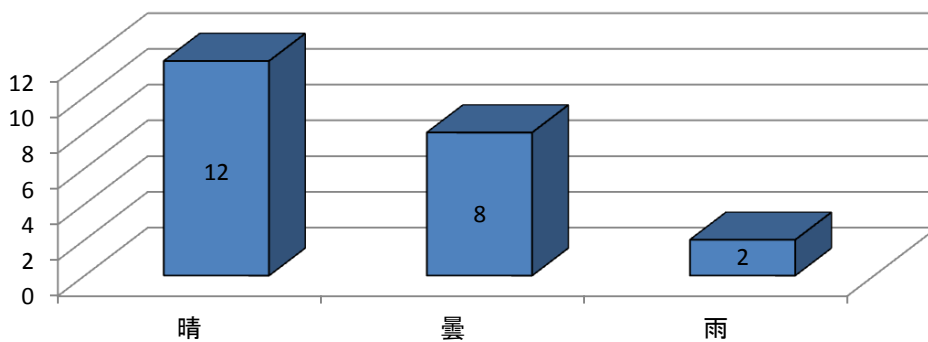
風 向



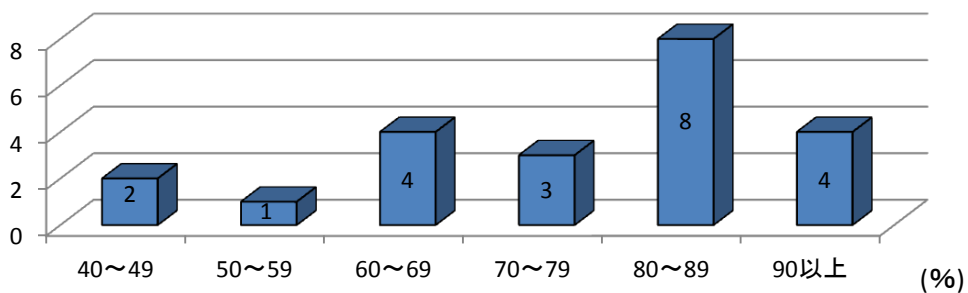
風 速



天 候



湿 度



救急編

1 救急の概要

平成27年中の救急の概況は、出場件数2,216件、搬送人員2,170人でした。

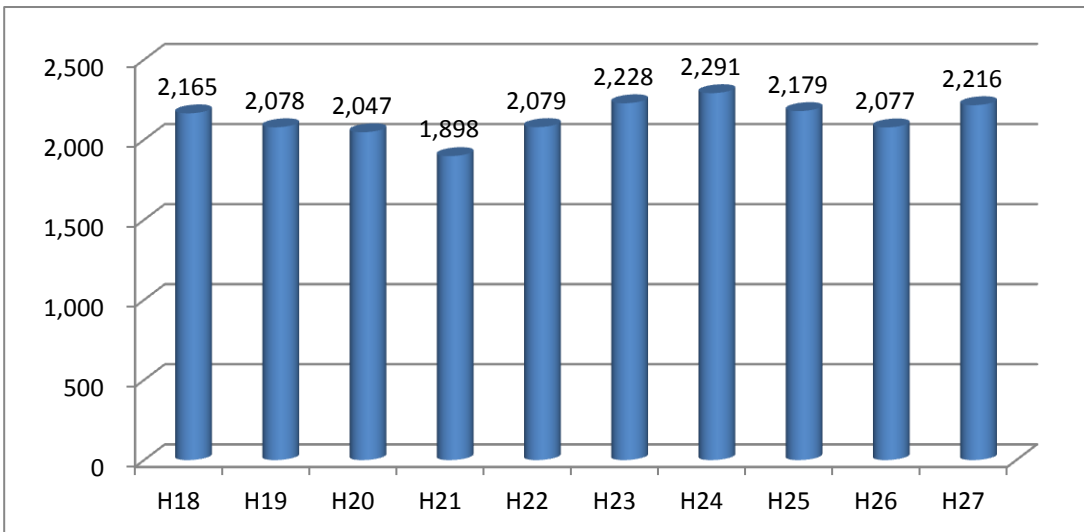
過去10年間の件数で比較すると、過去3番目に多い出場件数となり、平成24年の2,291件の過去最高出場件数をピークに2年連続で減少していましたが、平成27年は再び増加に転じています。

事故種別でみると、急病68件、一般負傷21件、労働災害11件、転院搬送23件などが増加しています。

救急出場の推移(過去10年間)

(単位:件)

年	種別	急病	交通	一般	その他	合計
18		1,434	217	312	202	2,165
19		1,429	209	271	169	2,078
20		1,340	206	283	218	2,047
21		1,187	199	259	253	1,898
22		1,370	224	253	232	2,079
23		1,487	207	316	218	2,228
24		1,596	191	296	208	2,291
25		1,503	172	290	214	2,179
26		1,426	151	300	200	2,077
27		1,494	157	321	244	2,216
平均		1,427	193	290	216	2,126



2 救急統計

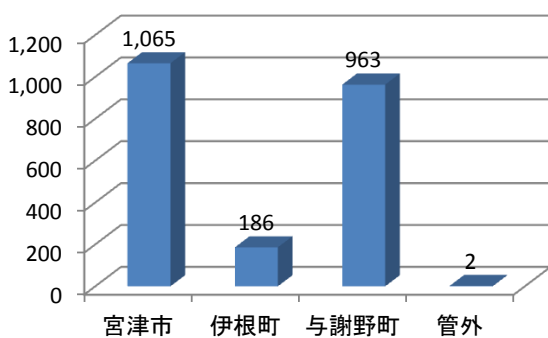
(1)最近5年の比較表

区 分	単位	平成23年	平成24年	平成25年	平成26年	平成27年	対前年比	
出 場 件 数	件	2,228	2,291	2,179	2,077	2,216	139	
搬 送 人 員	人	2,162	2,226	2,125	2,025	2,170	145	
事 故 種 別 救 急 出 場 件 数	火 災	件	3	5	1	1	4	3
	自 然 災 害	件		2	4			
	水 難	件	8	10	8	5	12	7
	交 通	件	207	191	172	151	157	6
	労 働 災 害	件	17	22	27	23	34	11
	運 動 競 技	件	10	8	7	13	10	△3
	一 般 負 傷	件	316	296	290	300	321	21
	加 害	件	7	7	9	7	5	△2
	自 損 行 為	件	18	18	14	12	15	3
	急 病	件	1,487	1,596	1,503	1,426	1,494	68
	転 院 搬 送	件	153	132	142	137	160	23
	そ の 他 (転院搬送除く)	件	2	4	2	2	4	2
	合 計	件	2,228	2,291	2,179	2,077	2,216	139
1日平均出場件数	件	6.10	6.28	5.97	5.69	6.07		

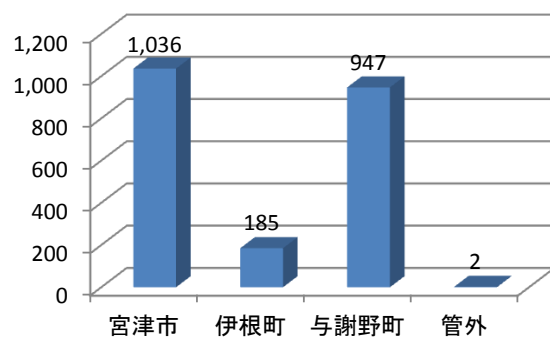
(2)市町別発生状況

市 町	種別	単 位	火 災	自 然 災 害	水 難	交 通	労 働 災 害	運 動 競 技	一 般 負 傷	加 害	自 損 行 為	急 病	そ の 他	合 計
	区分													
宮 津 市	出場件数	件	2		9	71	18	5	175	2	3	717	63	1,065
	搬送人員	人	1		4	86	18	5	169	2	2	690	59	1,036
伊 根 町	出場件数	件	2		3	10	4	2	27	2	3	131	2	186
	搬送人員	人	1		2	13	4	2	27	1	2	131	2	185
与 謝 野 町	出場件数	件				75	12	3	118	1	9	646	99	963
	搬送人員	人				93	11	4	118	1	7	614	99	947
管 外	出場件数	件				1			1					2
	搬送人員	人				1			1					2
合 計	出場件数	件	4		12	157	34	10	321	5	15	1,494	164	2,216
	搬送人員	人	2		6	193	33	11	315	4	11	1,435	160	2,170

市町別 出場件数

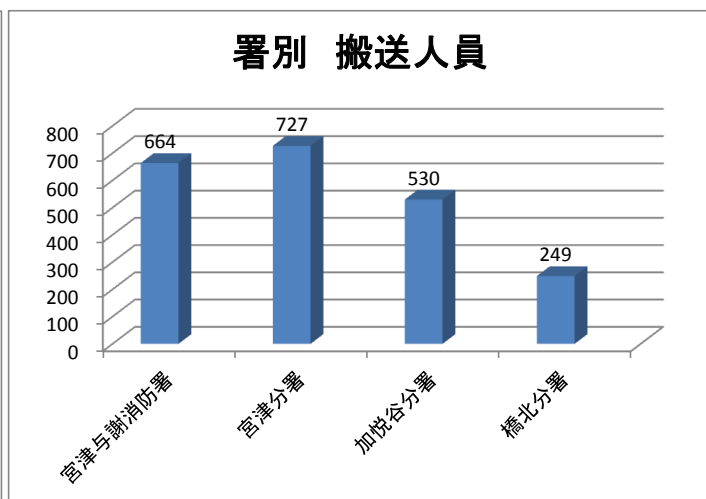
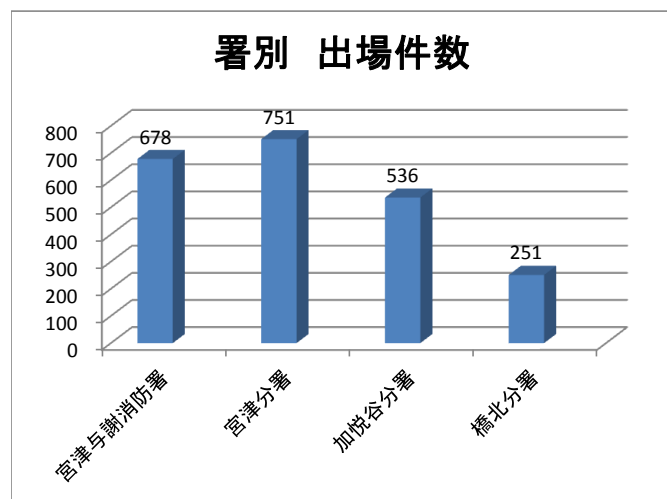


市町別 搬送人員



(3) 署所別出場状況

署別	区分	種別	単 位	火 災	自 然 災 害	水 難	交 通	労 働 災 害	運 動 競 技	一 般 負 傷	加 害	自 損 行 為	急 病	そ の 他	合 計
宮津与謝 消防署	出場件数	件		1		3	46	11	2	84	3	7	441	80	678
	搬送人員	人			2	54	11	3	83	2	6	423	80	664	
宮津分署	出場件数	件		2		6	49	11	5	127	1	2	488	60	751
	搬送人員	人		1		2	63	11	5	121	1	2	464	57	727
加悦谷分署	出場件数	件					46	7	2	74		3	384	20	536
	搬送人員	人					57	6	2	75		1	369	20	530
橋北分署	出場件数	件		1		3	16	5	1	36	1	3	181	4	251
	搬送人員	人		1		2	19	5	1	36	1	2	179	3	249
合計	出場件数	件		4		12	157	34	10	321	5	15	1,494	164	2,216
	搬送人員	人		2		6	193	33	11	315	4	11	1,435	160	2,170



(4)月別出場件数

(単位:件)

種別 月	火 災	自然 災害	水 難	交 通	労働 災害	運動 競技	一般 負傷	加 害	自 損 行為	急 病	そ の 他	合 計
1月	2			10	1		19		1	146	10	189
2月	1			6	2		27			112	8	156
3月				12	1		24		1	106	6	150
4月			1	8	4		15		1	117	15	161
5月	1		2	16	3	1	30		1	121	16	191
6月			2	11	2	3	22	1	2	109	11	163
7月			4	16	2		22	1	2	138	10	195
8月			1	15	7	3	47	2	1	152	16	244
9月				17		1	36		4	106	21	185
10月			2	17	4	1	27		2	104	23	180
11月				12	4		25	1		146	16	204
12月				17	4	1	27			137	12	198
合計	4		12	157	34	10	321	5	15	1,494	164	2,216

(5)曜日別出場件数

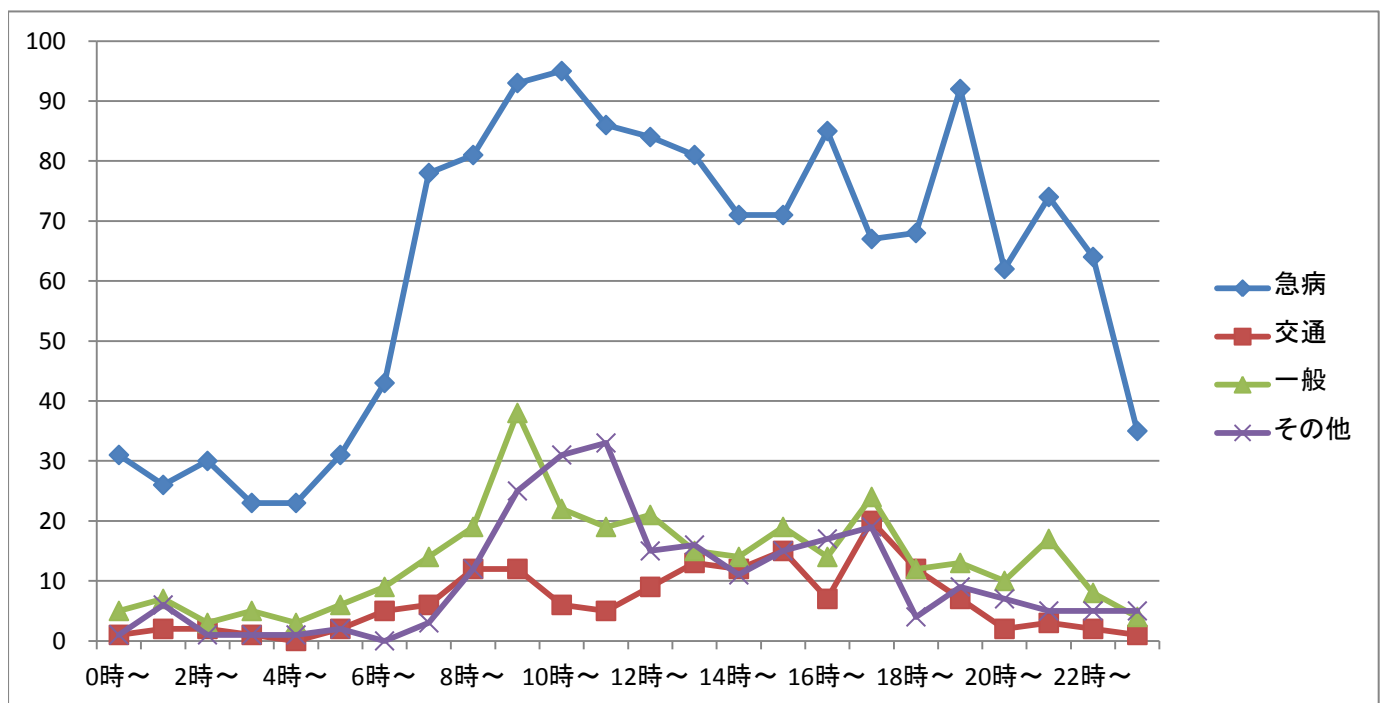
(単位:件)

種別 曜日	火 災	自然 災害	水 難	交 通	労働 災害	運動 競技	一般 負傷	加 害	自 損 行為	急 病	そ の 他	合 計
日曜日			3	22	4	6	48	2	2	208	9	304
月曜日			2	21	4	1	42		6	206	21	303
火曜日			2	21	7	1	45	2	3	202	23	306
水曜日			1	16	4		40		3	221	36	321
木曜日	1			25	6		49			228	26	335
金曜日	1			23	4		32	1	1	186	32	280
土曜日	2		4	29	5	2	65			243	17	367
合計	4		12	157	34	10	321	5	15	1,494	164	2,216

(6) 発生時間別出場件数

(単位:件)

種別 時間帯	火 災	自然 災害	水 難	交 通	労 働 災 害	運 動 競 技	一 般 負 傷	加 害	自 損 行 為	急 病	そ の 他	合 計
0～ 1				1			5		1	31		38
1～ 2				2			7	2	1	26	3	41
2～ 3			1	2			3			30		36
3～ 4				1			5	1		23		30
4～ 5							3			23	1	27
5～ 6				2			6		1	31	1	41
6～ 7				5			9			43		57
7～ 8				6			14		1	78	2	101
8～ 9	1		3	12	6		19			81	2	124
9～10			1	12	7	1	38	1	2	93	13	168
10～11				6	5	1	22		3	95	22	154
11～12			2	5	4		19			86	27	143
12～13				9	1	3	21			84	11	129
13～14			1	13	3	2	15		1	81	9	125
14～15			2	12	1	1	14			71	7	108
15～16				15	1	2	19			71	12	120
16～17	2			7	3		14		1	85	11	123
17～18			1	20	2		24			67	16	130
18～19				12			12	1	1	68	2	96
19～20				7	1		13			92	8	121
20～21				2			10		2	62	5	81
21～22				3			17			74	5	99
22～23				2			8			64	5	79
23～24	1		1	1			4		1	35	2	45
合計	4		12	157	34	10	321	5	15	1,494	164	2,216



(7)現場到着所要時間別出場件数

(単位:件)

時間別 \ 署別	本署	宮津分署	加悦谷分署	橋北分署	合計
0 ~ 5 分	98	274	160	49	581
5 ~ 10 分	393	309	317	116	1,135
10 ~ 15 分	119	102	48	55	324
15 ~ 20 分	47	58	7	17	129
20 ~ 25 分	10	6	1	9	26
25 ~ 30 分	3	1	1	2	7
30 ~ 35 分	5		1	3	9
35 ~ 40 分	3	1	1		5
40 ~ 45 分					
45 ~ 50 分					
50 分以上					
合計	678	751	536	251	2,216
署別平均所要時間(分)	9.31	7.93	7.14	9.46	

※ 出場途上引揚げについては実態調査の要項に準じて引揚げ時間を現場到着とする。

(8)病院到着所要時間別搬送件数

(単位:件)

時間別 \ 署別	本署	宮津分署	加悦谷分署	橋北分署	合計
0 ~ 5 分					
5 ~ 10 分					
10 ~ 15 分	38	13	2		53
15 ~ 20 分	125	45	22	1	193
20 ~ 25 分	152	178	91	19	440
25 ~ 30 分	114	176	191	33	514
30 ~ 35 分	79	107	120	37	343
35 ~ 40 分	37	72	58	40	207
40 ~ 45 分	17	38	20	41	116
45 ~ 50 分	12	38	2	33	85
50 分以上	75	45	12	39	171
合計	649	712	518	243	2,122
署別平均所要時間(分)	31.44	31.42	30.42	40.93	

(9) 傷病程度別搬送人員

(単位:人)

種別 区分	火 災	自然 災害	水 難	交 通	労働 災害	運動 競技	一 般 負 傷	加 害	自 損 行 為	急 病	そ の 他	合 計	比 率
死 亡			2	3	1		8		2	48	1	65	3.0%
重 症			2	2	1		14		1	80	47	147	6.8%
中 等 症	2		1	28	12	1	110		1	628	91	874	40.3%
軽 症			1	160	19	10	183	4	7	679	21	1,084	49.9%
その他													
合計	2		6	193	33	11	315	4	11	1,435	160	2,170	100.0%

※傷病程度
 死 亡 初診時において、死亡が確認されたもの
 重 症 傷病の程度が3週間以上の入院加療を必要とするもの
 中等症 傷病の程度が入院を必要とするもので重症に至らないもの
 軽 症 傷病の程度が入院を必要としないもの
 その他 医師の診断がないもの及び「その他の場所」へ搬送したもの

(10) 年齢区分別搬送人員

(単位:人)

種別 区分	火 災	自然 災害	水 難	交 通	労働 災害	運動 競技	一 般 負 傷	加 害	自 損 行 為	急 病	そ の 他	合 計	比 率
新 生 児													
乳 幼 児			1	8			12			26	4	51	2.4%
少 年			1	20		6	13			20	6	66	3.0%
成 人	1		2	106	19	5	50	3	7	280	43	516	23.8%
高 齢 者	1		2	59	14		240	1	4	1,109	107	1,537	70.8%
合 計	2		6	193	33	11	315	4	11	1,435	160	2,170	100.0%

※年齢区分
 新生児 生後28日未満の者
 乳幼児 生後28日以上満7歳未満の者
 少年 満7歳以上満18歳未満の者
 成人 満18歳以上満65歳未満の者
 高齢者 満65歳以上の者

(11)管外搬送件数

(単位:件)

区分	京 都 府					兵庫県		大阪府	合計
	京丹後市	舞鶴市	福知山市	綾部市	京都市	豊岡市	神戸市	大阪市	
出場件数	8	56	5		8	35		2	114

(12)覚知別救急発生状況

(単位:件)

覚知別	月別												合計
	1	2	3	4	5	6	7	8	9	10	11	12	
119	173	136	133	138	163	145	170	218	156	147	180	170	1,929
一般加入	9	11	13	19	25	10	19	16	22	30	18	19	211
駆け付け	5	8	4	4	2	6	5	9	5	2	5	8	63
自己覚知	1						1		1	1	1		5
その他	1	1			1	2		1	1			1	8
合計	189	156	150	161	191	163	195	244	185	180	204	198	2,216

(13)ドクターヘリ要請状況

(単位:件)

区分	事故種別						合計
	交通	一般負傷	急病	水難	労働災害	自損行為	
ヘリ搬送件数	2	3	10	3	5		23
救急車搬送件数			1			1	2
キャンセル	2	2	8		1		13
合計	4	5	19	3	6	1	38

(14)救命講習会受講状況

(単位:回)

開催回数	1月	2月	3月	4月	5月	6月	7月	8月	9月	10月	11月	12月	合計
救命入門コース		5	2			16	11		1	2	2	1	40
普通救命講習 I	2	13	5	2	4	3	9	6	8	8	4		64
合計	2	18	7	2	4	19	20	6	9	10	6	1	104

(単位:人)

受講者数	1月	2月	3月	4月	5月	6月	7月	8月	9月	10月	11月	12月	合計
救命入門コース		303	26			791	257		21	59	35	11	1,503
普通救命講習 I	30	306	126	42	97	48	119	111	143	160	106		1,288
合計	30	609	152	42	97	839	376	111	164	219	141	11	2,791



救助編

1 救助の概要

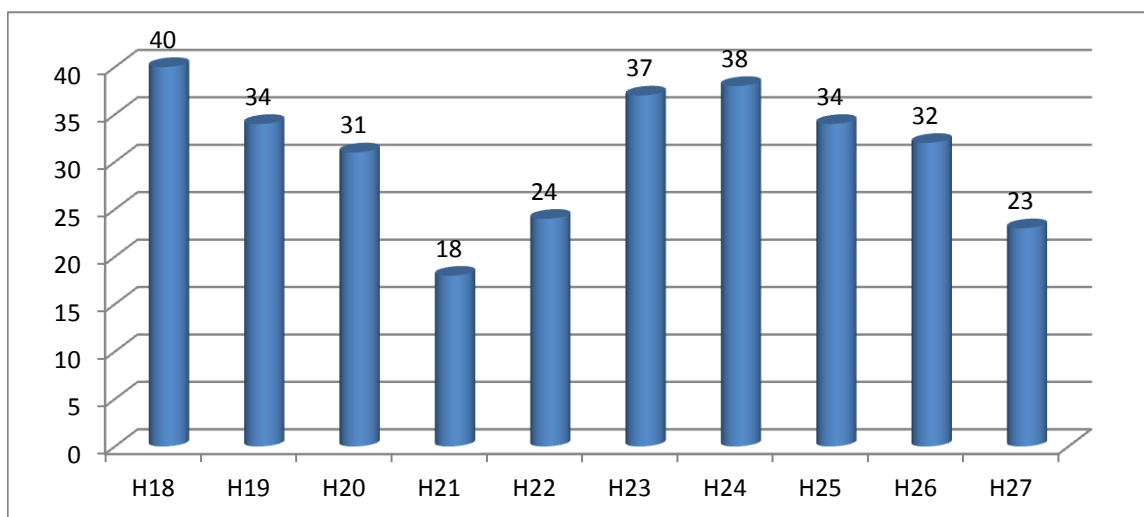
平成27年中の救助出場件数は、23件で、前年より9件減少しました。
事故種別でみると、「交通事故」が8件で、「水難事故」が6件、「建物事故」が2件でした。

救助出場の推移(過去10年間)

(単位:件)

種別 年	火災	交通 事故	水難 事故	自然 災害	機械 事故	建物 事故	その他	合計
18		29	4		2		5	40
19	1	22	3	2			6	34
20		20	4		1	1	5	31
21		11	1				6	18
22	2	15	2				5	24
23		18	5		2	2	10	37
24	3	18	4		1	3	9	38
25		20	3	1	2	1	7	34
26		18	3		2		9	32
27		8	6		1	2	6	23
平均	0.6	17.9	3.5	0.3	1.1	0.9	6.8	31.1

(単位:件)



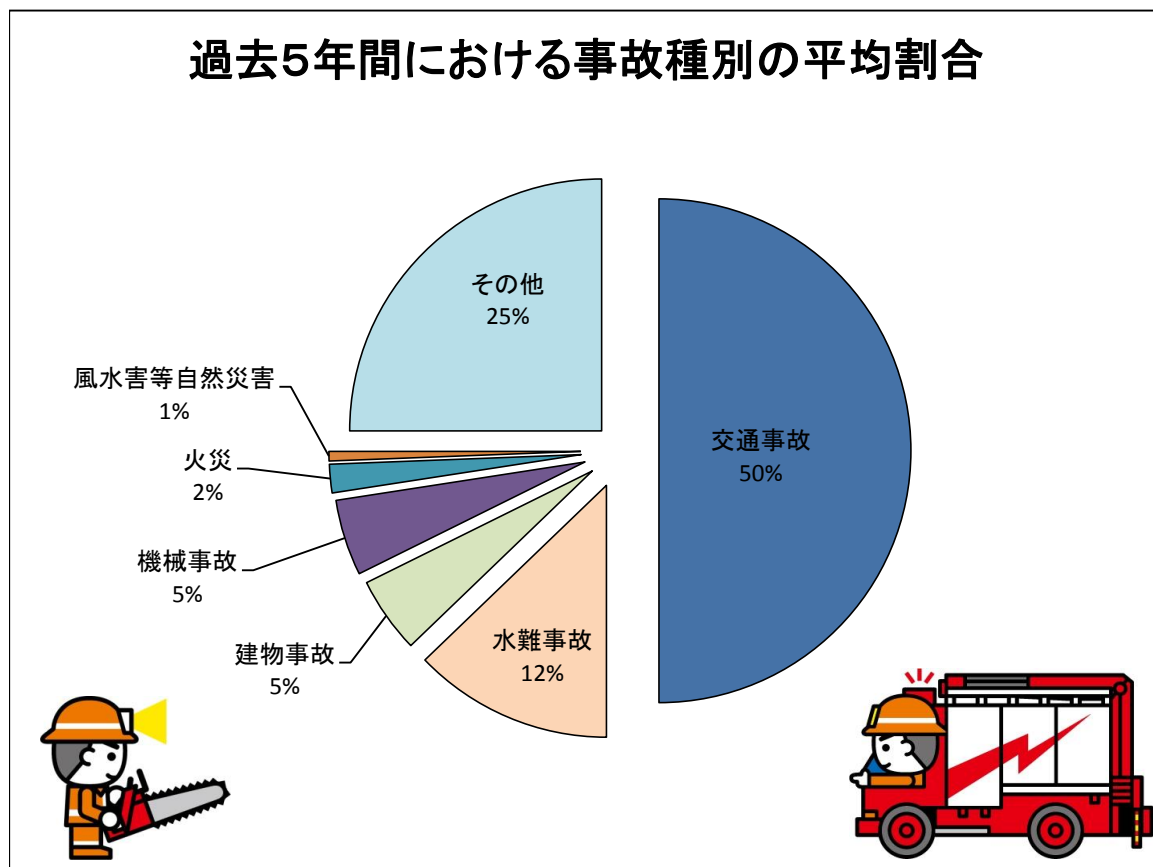
2 救助統計

(1)最近5年の比較表

(単位:件)

種 別 \ 年	平成23年	平成24年	平成25年	平成26年	平成27年	対前年比
火 災		3				
交 通 事 故	18	18	20	18	8	△ 10
水 難 事 故	5	4	3	3	6	3
風 水 害 等 自 然 災 害			1			
機 械 に よ る 事 故	2	1	2	2	1	△ 1
建 物 等 に よ る 事 故	2	3	1		2	2
ガ ス 及 び 酸 欠 事 故						
破 裂 事 故						
そ の 他 の 事 故	10	9	7	9	6	△ 3
合 計	37	38	34	32	23	△ 9

過去5年間における事故種別の平均割合



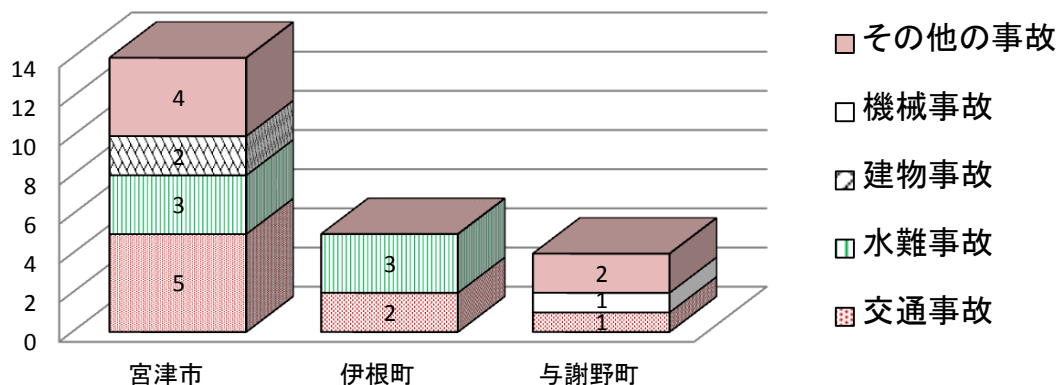
(2)市町別救助件数

(単位:件)

種別		単位	火災	交通事故	水難事故	自然災害	機械事故	建物事故	ガス酸欠	破裂事故	その他の事故	合計
宮津市	出場件数	件		5	3			2			4	14
	出場人員	人		49	30			18			42	139
	出場車両	台		15	11			6			12	44
	活動件数	件		4	1			1			3	9
	救助人員	人		4	1			1			3	9
伊根町	出場件数	件		2	3							5
	出場人員	人		21	47							68
	出場車両	台		7	14							21
	活動件数	件		2	2							4
	救助人員	人		3	2							5
与謝野町	出場件数	件		1			1				2	4
	出場人員	人		8			9				17	34
	出場車両	台		3			3				5	11
	活動件数	件		1			1				2	4
	救助人員	人		1			1				2	4
合計	出場件数	件		8	6		1	2			6	23
	出場人員	人		78	77		9	18			59	241
	出場車両	台		25	25		3	6			17	76
	活動件数	件		7	3		1	1			5	17
	救助人員	人		8	3		1	1			5	18

(単位:件)

市町別出場件数



その他編

1 その他の概要

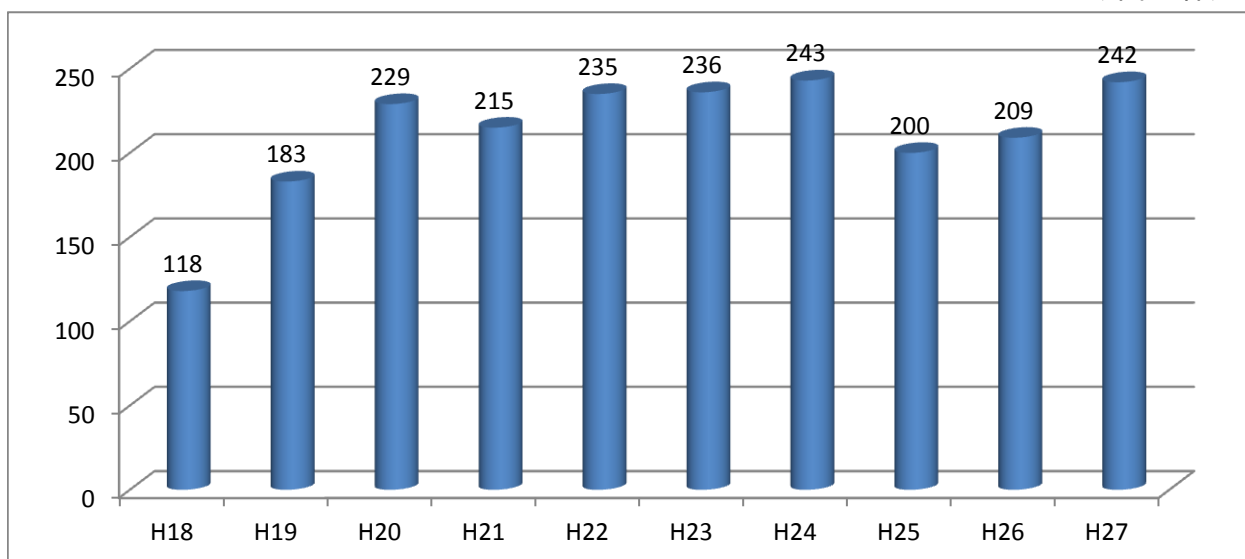
平成27年中の火災、救急、救助以外の活動で、非火災事故や救急支援活動、風水害など242件に出場しました。

その他出場の推移(過去10年間)

(単位:件)

種別 年	風水害 等	危険物 流出事故	その他 調査	救急 支援	その他	宮津	伊根	与謝野	管外	合計
18	8	22	31	26	31	54	3	60	1	118
19	8	18	34	75	48	99	12	71	1	183
20	5	19	34	137	34	135	11	83		229
21	9	10	30	139	27	115	20	79	1	215
22	3	15	13	162	42	118	18	98	1	235
23	3	8	25	138	62	114	20	91	11	236
24	1	7	27	173	35	118	19	105	1	243
25	8	6	26	127	33	105	9	86		200
26	3	7	25	135	39	113	12	82	2	209
27		15	26	168	33	122	24	96		242
平均	4.8	12.7	27.1	128	38.4	109.3	14.8	85.1	1.8	211

(単位:件)



平成27年 防火標語

「無防備な 心に火災が かくれんぼ」

宮津与謝消防組合

消 防 本 部 〒629-2251 京都府宮津市字須津413番地の26
TEL 0772-46-6119(代表) FAX 0772-46-6120

(直通) 総務課 TEL 0772-46-6124
予防課 TEL 0772-46-6125
警防課 TEL 0772-46-6126

宮津与謝消防署 〒629-2251 京都府宮津市字須津413番地の26
TEL 0772-46-5119 TEL 0772-46-6123(災害情報案内)
FAX 0772-46-6120 FAX 0772-46-6122(災害通報専用)

宮 津 分 署 〒626-0015 京都府宮津市字魚屋913番地
TEL 0772-46-1191 FAX 0772-46-1192

加 悦 谷 分 署 〒629-2402 京都府与謝郡与謝野町字算所418番地
TEL 0772-46-1195 FAX 0772-46-1196

橋 北 分 署 〒626-0425 京都府与謝郡伊根町字日出576番地
TEL 0772-46-1197 FAX 0772-46-1198

宮津与謝消防組合ホームページ <http://www.miyayo119.jp/>



宮津与謝消防組合 facebook <https://www.facebook.com/宮津与謝消防組合消防本部>

宮津与謝消防組合 Twitter [@miyayo119](https://twitter.com/miyayo119)